



Утверждаю
Заведующий МБДОУ
«ЦРР-детский сад №12»
В.П.Зозуля
«05» августа 2024г.

АКТ ОБСЛЕДОВАНИЯ объекта социальной инфраструктуры К ПАСПОРТУ ДОСТУПНОСТИ ОСИ

№ 1

г.Дальнереченск,
Приморский край

«05» августа 2024 г.

Наименование территориального
образования субъекта Российской
Федерации

1. Общие сведения об объекте

- 1.1. Наименование (вид) объекта: дошкольное образовательное учреждение _
- 1.2. Адрес объекта: 692136, Приморский край, г.Дальнереченск, ул.Театральная, д.16 _
- 1.3. Сведения о размещении объекта:
- отдельно стоящее здание 2-х этажей, 620 кв.м
- наличие прилегающего земельного участка:5110кв.м.
- 1.4. Год постройки здания 1968г., последнего капитального ремонта: нет _
- 1.5. Дата предстоящих плановых ремонтных работ: текущего 2024г., капитального 2024-2025гг.
- 1.6. Название организации (учреждения), (полное юридическое наименование – согласно Уставу, краткое наименование): Муниципальное бюджетное дошкольное образовательное учреждение «Центр развития ребенка – детский сад №12» Дальнереченского городского округа (МБДОУ «ЦРР-детский сад №12») _
- 1.7. Юридический адрес организации (учреждения): 692136, Приморский край, г.Дальнереченск, ул.Театральная, д.16 _

2. Характеристика деятельности организации на объекте

Дополнительная информация: сфера деятельности- образование, виды оказываемых услуг – дошкольное образование, присмотр и уход за детьми от 2-х лет до прекращения образовательных отношений.

3. Состояние доступности объекта

3.1. Путь следования к объекту пассажирским транспортом

(описать маршрут движения с использованием пассажирского транспорта): автобус Дальнереченск – ЛДК, Дальнереченск – Кошевого, остановка «Клубная».
наличие адаптированного пассажирского транспорта к объекту нет

3.2. Путь к объекту от ближайшей остановки пассажирского транспорта:

3.2. Путь к объекту от ближайшей остановки пассажирского транспорта:

3.2.1 расстояние до объекта от остановки транспорта: 300м

3.2.2 время движения (пешком): 10-15 мин.

3.2.3 наличие выделенного от проезжей части пешеходного пути: нет

3.2.4 Перекрестки: нерегулируемые

3.2.5 Информация на пути следования к объекту: нет

3.2.6 Перепады высоты на пути: да (грунтовая дорога, ямы)

Их обустройство для инвалидов на коляске: нет

3.3. Организация доступности объекта для инвалидов – форма обслуживания

№№ п/п	Категория инвалидов (вид нарушения)	Вариант организации доступности объекта (формы обслуживания)*
1.	Все категории инвалидов и МГН	ДУ
	<i>в том числе инвалиды:</i>	
2	передвигающиеся на креслах-колясках	ДУ
3	с нарушениями опорно-двигательного аппарата	ДУ
4	с нарушениями зрения	ДУ
5	с нарушениями слуха	А
6	с нарушениями умственного развития	А

* - указывается один из вариантов: «А» (доступность всех зон и помещений - универсальная), «Б» (доступны специально выделенные участки и помещения), «ДУ» (доступность условная: дополнительная помощь сотрудника, услуги на дому, дистанционно), «ВНД» (не организована доступность)

3.4. Состояние доступности основных структурно-функциональных зон

№ п/п	Основные структурно-функциональные зоны	Состояние доступности, в том числе для основных категорий инвалидов**
1	Территория, прилегающая к зданию (участок)	ДЧ-И (К,О,С,Г,У)
2	Вход (входы) в здание	ДП-И (У,Г) ДУ-И (О, С, К)
3	Путь (пути) движения внутри здания (в т.ч. пути эвакуации)	ДЧ-И (У, Г) ДУ-И (О, С) ВНД (К)
4	Зона целевого назначения здания (целевого посещения объекта)	ДП-И (У, Г, О) ДУ-И (К, С)
5	Санитарно-гигиенические помещения	ДЧ-И (У, Г) ДУ-И (О, С, К)
6	Система информации и связи (на всех зонах)	ДП-И (К, О, У, Г) ДУ-И (С)
7	Пути движения к объекту (от остановки транспорта)	ДП-И (У, Г) ДУ (К,О,С)

** - Указывается: ДП-В - доступно полностью всем; ДП-И (К, О, С, Г, У) – доступно полностью избирательно (указать категории инвалидов); ДЧ-В - доступно частично всем; ДЧ-И (К, О, С, Г, У) – доступно частично избирательно (указать категории инвалидов); ДУ - доступно условно, ВНД – временно недоступно

3.5. ИТОГОВОЕ ЗАКЛЮЧЕНИЕ о состоянии доступности ОСИ:

ДЧ-И (У,Г), ДУ-И (К,О,С) по следующим причинам:

Размеры тамбура менее необходимых. На путях движения имеются пороги более 0,025м. Ширина марша лестницы внутри здания менее 1,35м Ширина пути движения внутри здания менее 1,5м. Отсутствие универсальной туалетной кабины.

4. Управленческое решение

4.1. Рекомендации по адаптации основных структурных элементов объекта:

№ п/п	Основные структурно-функциональные зоны объекта	Рекомендации по адаптации объекта (вид работы)*
1	Территория, прилегающая к зданию (участок)	Не нуждается
2	Вход (входы) в здание	Текущий ремонт
3	Путь (пути) движения внутри здания (в т.ч. пути эвакуации)	Текущий ремонт Ситуационная помощь
4	Зона целевого назначения здания (целевого посещения объекта)	Текущий и капитальный ремонт Ситуационная помощь
5	Санитарно-гигиенические помещения	Текущий и капитальный ремонт Ситуационная помощь
6	Система информации на объекте (на всех зонах)	Текущий ремонт
7	Пути движения к объекту (от остановки транспорта)	Текущий ремонт
8	Все зоны и участки	Текущий ремонт

* - указываются виды работ по каждой зоне

4.2. Период проведения работ

в рамках исполнения: муниципальной программы «Развитие образования Дальнереченского городского округа»

(указывается наименование документа: программы, плана)

4.3 Ожидаемый результат (по состоянию доступности) после выполнения работ по адаптации: доступно полностью для инвалидов с нарушением слуха, зрения и умственного развития. Доступно условно инвалидам опорно-двигательного аппарата и передвигающимся на креслах-колясках.

Оценка результата исполнения программы, плана (по состоянию доступности): ДП-И(ГСУ), ДУ-И (К,О).

4.4. Для принятия решения требуется, не требуется *(нужное подчеркнуть)*:

4.4.1. согласование на Комиссии

(наименование Комиссии по координации деятельности в сфере обеспечения доступной среды жизнедеятельности для инвалидов и других МГН)

4.4.2. согласование работ с надзорными органами (в сфере проектирования и строительства, архитектуры, охраны памятников, другое - указать), с органами Роспотребнадзора.

4.4.3. техническая экспертиза; разработка проектно-сметной документации

- 4.4.4. согласование с вышестоящей организацией (собственником объекта);
 4.4.5. согласование с общественными организациями инвалидов: Общество инвалидов в г. Дальнереченске;
 4.4.6. другое _____.

Имеется заключение уполномоченной организации о состоянии доступности объекта (наименование документа и выдавшей его организации, дата), прилагается: нет

4.7. Информация может быть размещена (обновлена) на Карте доступности субъекта Российской Федерации: Администрация Приморского края, Министерство труда и социальной политики Приморского края.

(наименование сайта, портала)

5. Особые отметки

ПРИЛОЖЕНИЯ:

Результаты обследования:

- | | |
|--|---------|
| 1. Территории, прилегающей к объекту | на 3 л. |
| 2. Входа (входов) в здание | на 5 л. |
| 3. Путей движения в здании | на 5 л. |
| 4. Зоны целевого назначения объекта | на 5 л. |
| 5. Санитарно-гигиенических помещений | на 4 л. |
| 6. Системы информации (и связи) на объекте | на 7 л. |

Результаты фотофиксации на объекте на 22 л.; поэтажные планы, паспорт БТИ на 6 л.

Председатель комиссии (руководитель рабочей группы) Начальник МКУ «Управление образования» Шитько Н.Н.

(Должность, Ф.И.О.)

(Подпись)

Члены рабочей группы Главный специалист материально-технического обеспечения Гнездилова Е.В.

(Должность, Ф.И.О.)

(Подпись)

Члены рабочей группы Главный экономист Ястрожимская Н.А.

(Должность, Ф.И.О.)

(Подпись)

В том числе:

представители общественных организаций инвалидов

(Должность, Ф.И.О.)

(Подпись)

представители учреждения (организации), расположенной на объекте

Заведующий хозяйством Ребитва Т.П.

(Должность, Ф.И.О.)

(Подпись)

Старший воспитатель Коршунова О.А.

(Должность, Ф.И.О.)

(Подпись)

Согласовано:
Руководитель учреждения (организации)

Заведующий МБДОУ «ЦРР-детский сад №12» Зозуля В.П.

(Должность, Ф.И.О.)

(Подпись)

Приложение 1
к Акту обследования ОСИ к паспорту доступности ОСИ
№ 05 от «05» 08 2021 г.

I Результаты обследования:

1. Территории, прилегающей к зданию (участка)

МБДОУ «ЦРР-детский сад №12», 692136, Приморский край, г. Дальнереченск, ул. Театральная, д.16
(наименование объекта, адрес)

№ п/п	Наименование функционально-планировочного элемента	Наличие элемента			Выявленные нарушения и замечания		Работы по адаптации объектов	
		ЕСТЬ/НЕТ	№ на плане	№ фото	Содержание	Значимо для инвалида (категория)	Содержание	Виды работ
1.1	Вход (входы) на территорию	есть		1-1	наличие информации об ОСИ на входе для отдельной категории инвалидов;	С	установка информации об ОСИ К,О,У,Г	Установка информации об ОСИ К,О,У,Г; Оказание ситуационной помощи
				1-3	есть кнопка вызова для инвалидов	С		Оказание ситуационной помощи
				1-4	есть калитка	К,О		Оказание ситуационной помощи
1.2	Путь (пути) движения на территории	есть		1-1 1-2	поверхность ровная	К,О,С,Г,У		

1.3	Лестница (наружная)	нет						
1.4	Пандус (наружный)	нет						
1.5	Автостоянка и парковка	нет						
	ОБЩИЕ требования к зоне					частичное отсутствие информации ОСИ об объекте	К,О,У,Г	

II Заключение по зоне:

Наименование структурно-функциональной зоны	Состояние доступности* (к пункту 3.4 Акта обследования ОСИ)	Приложение		Рекомендации по адаптации (вид работы)** к пункту 4.1 Акта обследования ОСИ
		№ на плане	№ фото	
Территория, прилегающая к зданию (участок)	ДЧ-И(К,О,С,Г,У)		1-1	Установка информации об ОСИ К,О,У,Г Оказание ситуационной помощи

* - указывается: ДП-В - доступно полностью всем; ДП-И (К, О, С, Г, У) – доступно полностью избирательно (указать категории инвалидов); ДЧ-В - доступно частично всем; ДЧ-И (К, О, С, Г, У) – доступно частично избирательно (указать категории инвалидов); ДУ - доступно условно, ВНД - недоступно
 ** - указываются виды работ по каждой зоне

Комментарий к заключению: На прилегающей территории асфальтобетонное покрытие - целостное, пути движения доступны всем категориям инвалидов (К,О,С,Г,У). Следует установить элементы информации об объекте для категорий инвалидов К,О,У,Г.



I Результаты обследований:

2. Входа (входов) в здание

МБДОУ «ЦРР-детский сад №12», 692136, Приморский край, г. Дальнереченск, ул. Театральная, д.16
(наименование объекта, адрес)

№ п/п	Наименование функционально-планировочного элемента	Наличие элемента			Выявленные нарушения и замечания		Работы по адаптации объектов	
		ЕСТЬ/НЕТ	№ на плане	№ фото	Содержание	Значимо для инвалида (категория)	Содержание	Виды работ
2.1	Лестница (наружная)	есть		2-1	есть контрастная маркировка крайних ступеней	С		
2.2	Пандус (наружный)	нет						
2.3	Входная площадка (перед дверью)	есть		2-3	есть тактильная полоса перед входной дверью	С		
2.4	Дверь (входная)	есть		2-4	- полотно двери металлическое; -есть информация об объекте			

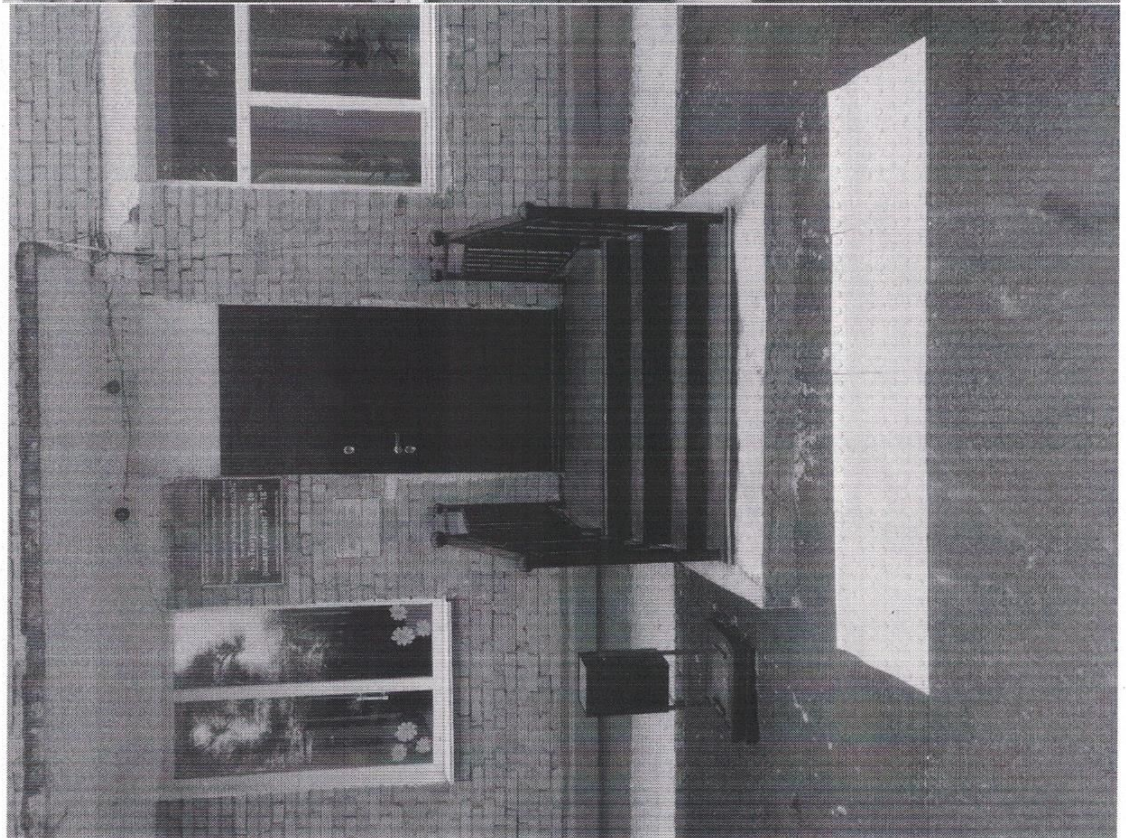
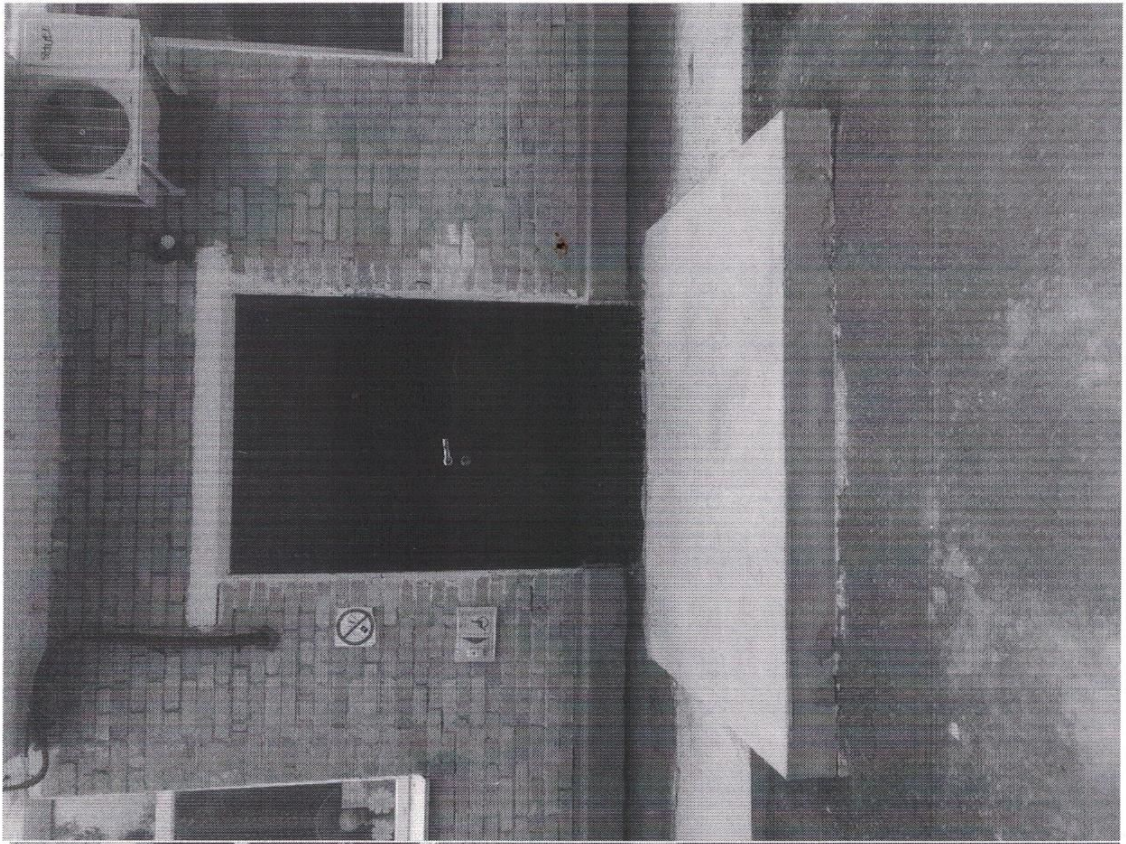
				размещена со стороны дверной ручки	С	К,О,Г,У	есть съёмный пандус, ситуационная помощь
2.5 Тамбур	есть	2-5	есть	дублированием рельефными знаками; есть водосборный коврик по всей поверхности пола тамбура	К,О,С,Г,У		
ОБЩИЕ требования к зоне				контрастная маркировка крайних ступеней;	С,К		

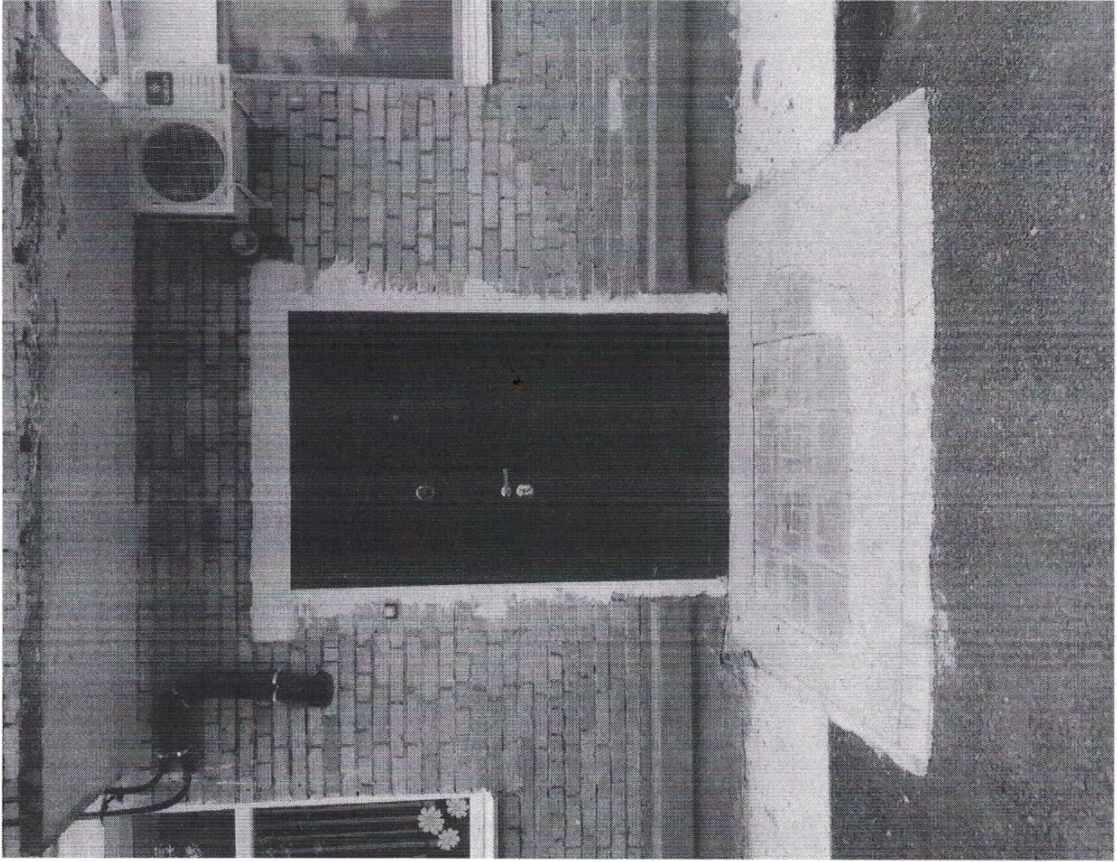
II Заключение по зоне:

Наименование структурно-функциональной зоны	Состояние доступности* (к пункту 3.4 Акта обследования ОСИ)	Приложение		Рекомендации по адаптации (вид работы)** к пункту 4.1 Акта обследования ОСИ
		№ на плане	№ фото	
Вход (входы) в здание	ДЧ-И (К,О,С,Г,У)		(2-1)-(2-6)	текущий ремонт, ситуационная помощь

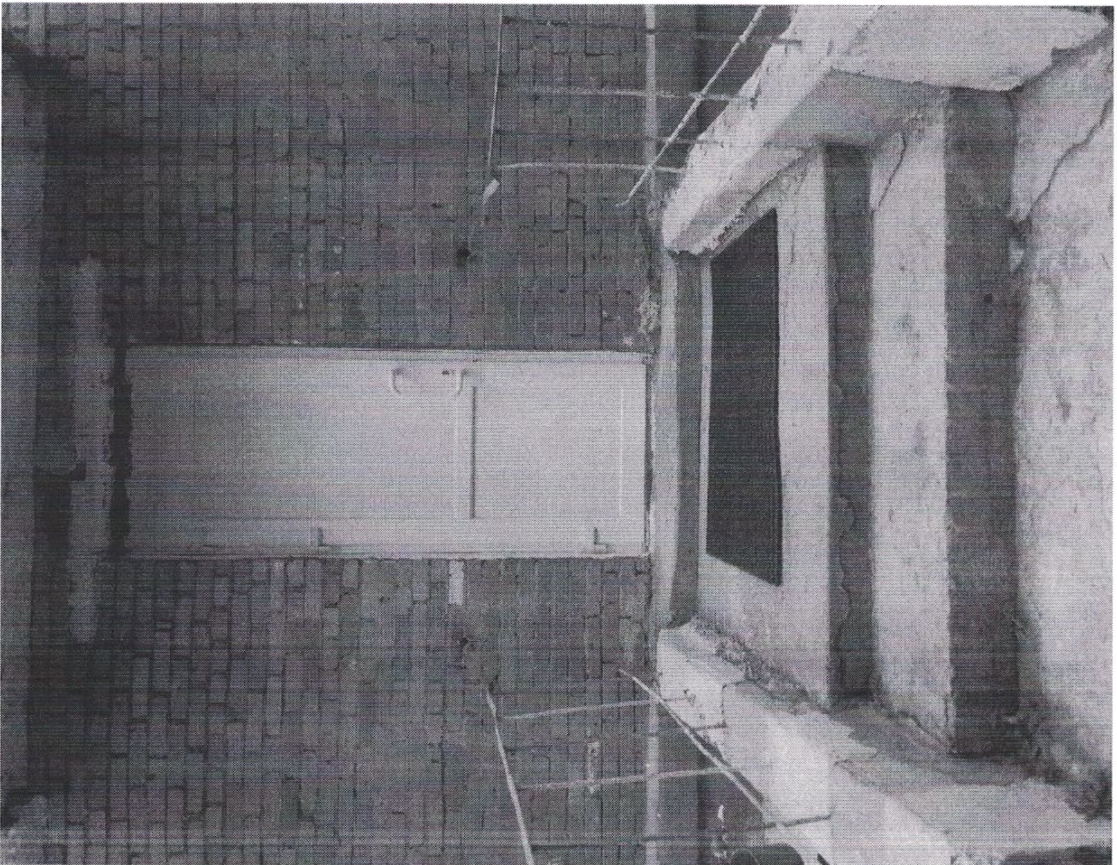
* - указывается: ДП-В - доступно полностью всем; ДП-И (К, О, С, Г, У) – доступно полностью избирательно (указать категории инвалидов); ДЧ-В - доступно частично всем; ДЧ-И (К, О, С, Г, У) – доступно частично избирательно (указать категории инвалидов); ДУ - доступно условно, ВНД - недоступно
 ** - указываются виды работ по каждой зоне

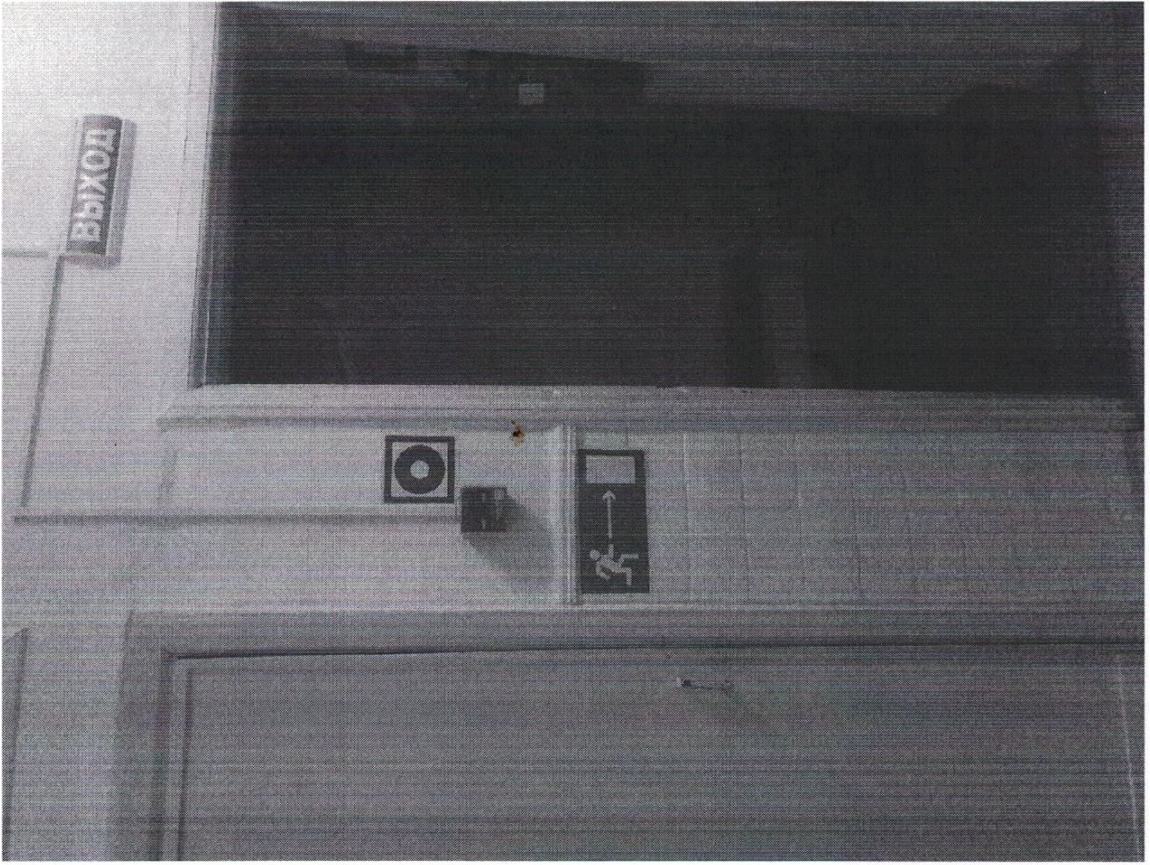
Комментарий к заключению: Здание имеет 5 основных входов и 2 запасных выхода, которые доступны частично инвалидам всех категорий (К,О,С,Г,У). Необходимо установить наружный пандус для инвалидов передвигающихся на креслах-колясках (К, в наличии съёмный пандус).



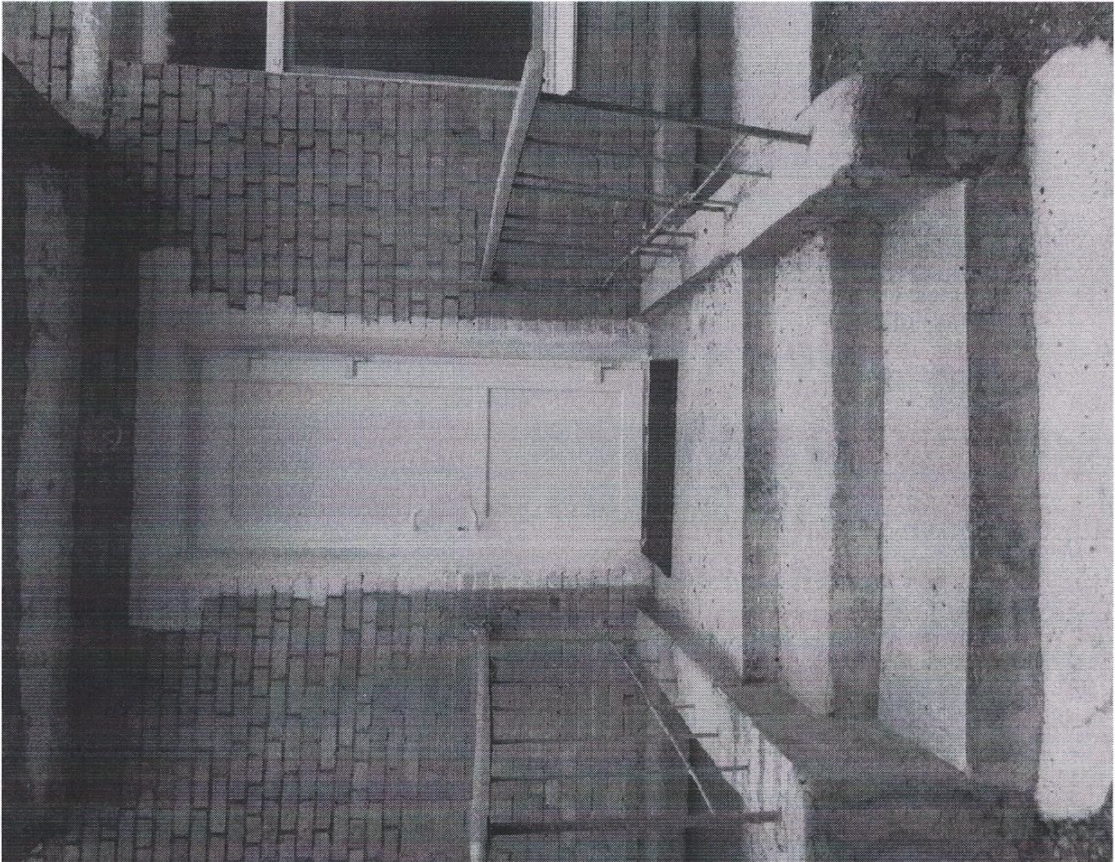


12





13



I Результаты обследования:

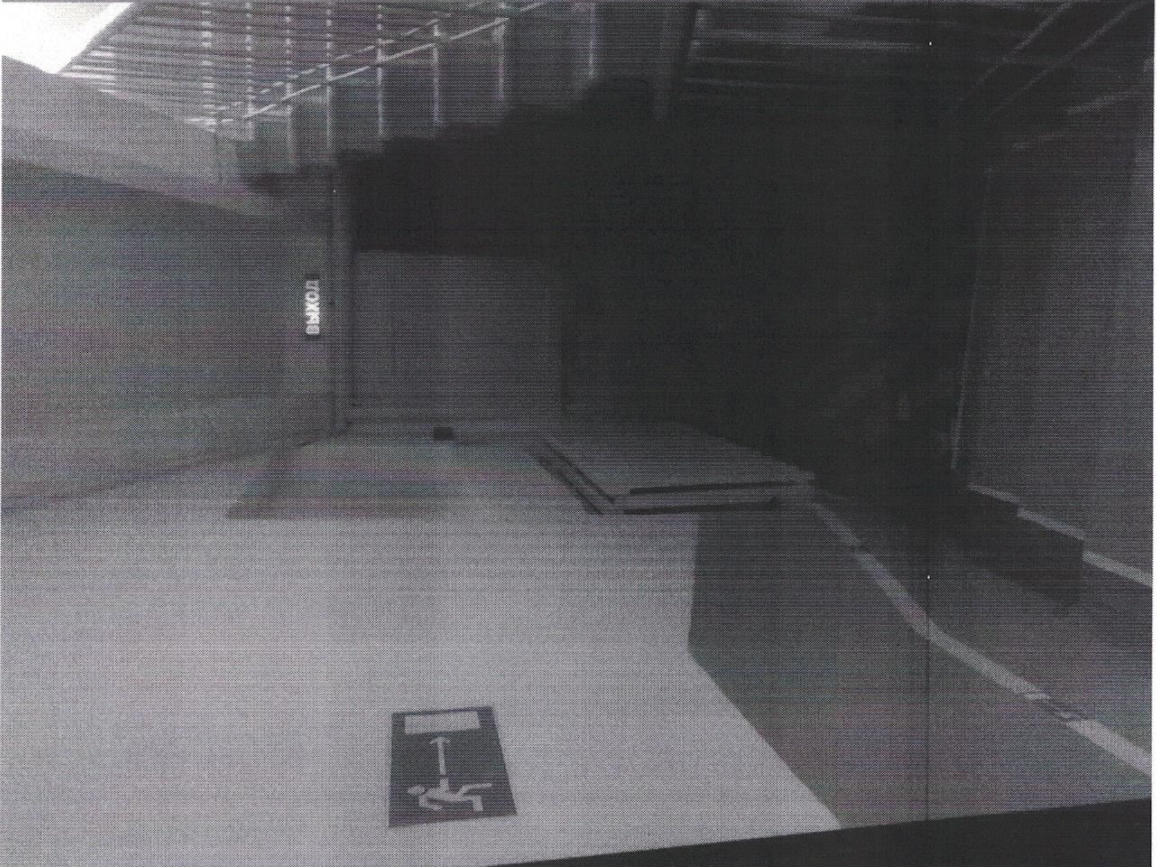
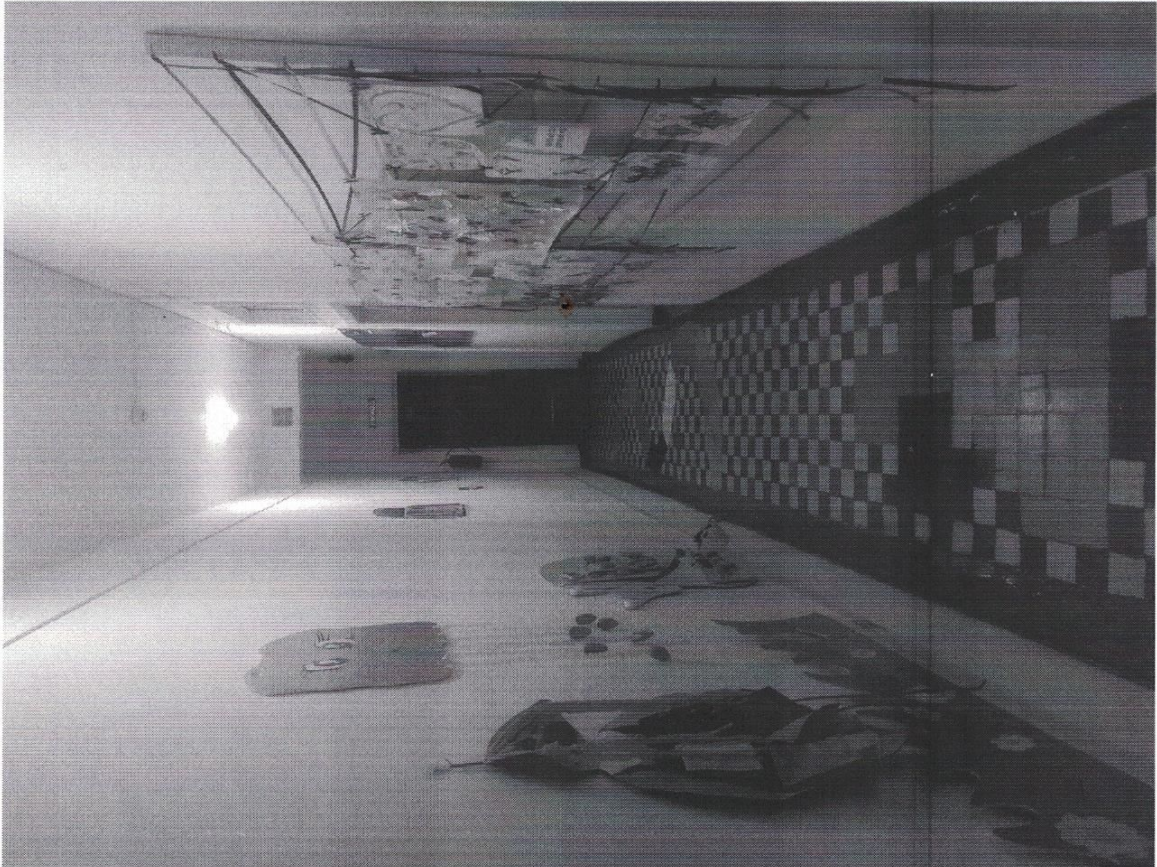
3. Пути (путей) движения внутри здания (в т.ч. путей эвакуации)

МБДОУ «ЦРР-детский сад №12», 692136, Приморский край, г. Дальнереченск, ул. Театральная, д.16
(наименование объекта, адрес)

№ п/п	Наименование функционально-планировочного элемента	Наличие элемента			Выявленные нарушения и замечания		Работы по адаптации объектов	
		ЕСТЬ/НЕТ	№ на плане	№ фото	Содержание	Значимо для инвалида (категория)		Содержание
3.1	Коридор (вестибюль, зона ожидания, галерея, балкон)	есть			Ширина коридора менее 1,5м; Участки перед дверными проемами не имеют контрастной окрашенной полосы	К,С	Изменить ширину коридора – нет технических возможностей; Окрасить участки перед дверными проемами	Текущий ремонт
3.2	Лестница (внутри здания)	есть			Ширина марша менее 1,35м	К,О,С,Г,У	Изменить ширину лестничного марша – нет технических	Ситуационная помощь

3.3	Пандус (внутри здания)	нет							возможностей	
3.4	Лифт пассажирский (или подъемник)	нет								
3.5	Дверь	есть	Встречаются пороги в дверных проемах более 0,025м; не окрашены участки перед дверными проемами контрастной краской	К, О, С, Г, У	Произвести замену дверных проемов с занижением порогов, окрасить участки перед дверными проемами контрастной краской	Капитальный, текущий ремонт				
3.6	Пути эвакуации (в т.ч. зоны безопасности)	есть	Ширина участка эвакуационных путей менее 1,8м	К	Изменить ширину участка эвакуационных путей – нет технических возможностей	Ситуационная помощь				
	ОБЩИЕ требования к зоне		Ширина пути движения в коридоре должна быть не менее 1,5м, путей							





I Результаты обследования:
4. Зоны целевого назначения здания (целевого посещения объекта)

Вариант I – зона обслуживания инвалидов

МБДОУ «ЦРР-детский сад №12», 692136, Приморский край, г. Дальнереченск, ул. Театральная, д.16
(наименование объекта, адрес)

№ п/п	Наименование функционально-планировочного элемента	Наличие элемента			Выявленные нарушения и замечания		Работы по адаптации объектов	
		ЕСТЬ/НЕТ	№ на плане	№ фото	Содержание	Значимо для инвалида (категория)	Содержание	Виды работ
4.1	Кабинетная форма обслуживания	есть			<p>Содержание</p> <p>Ширина дверного проема менее 0,9м; Пороги в дверном проеме более 0,025м; Свободное пространство о между кроватями менее 0,9м</p>	К	<p>Произвести замену дверных проемов с занижением порогов; заменить имеющиеся кровати на 2-3 ярусные</p>	Капитальный ремонт

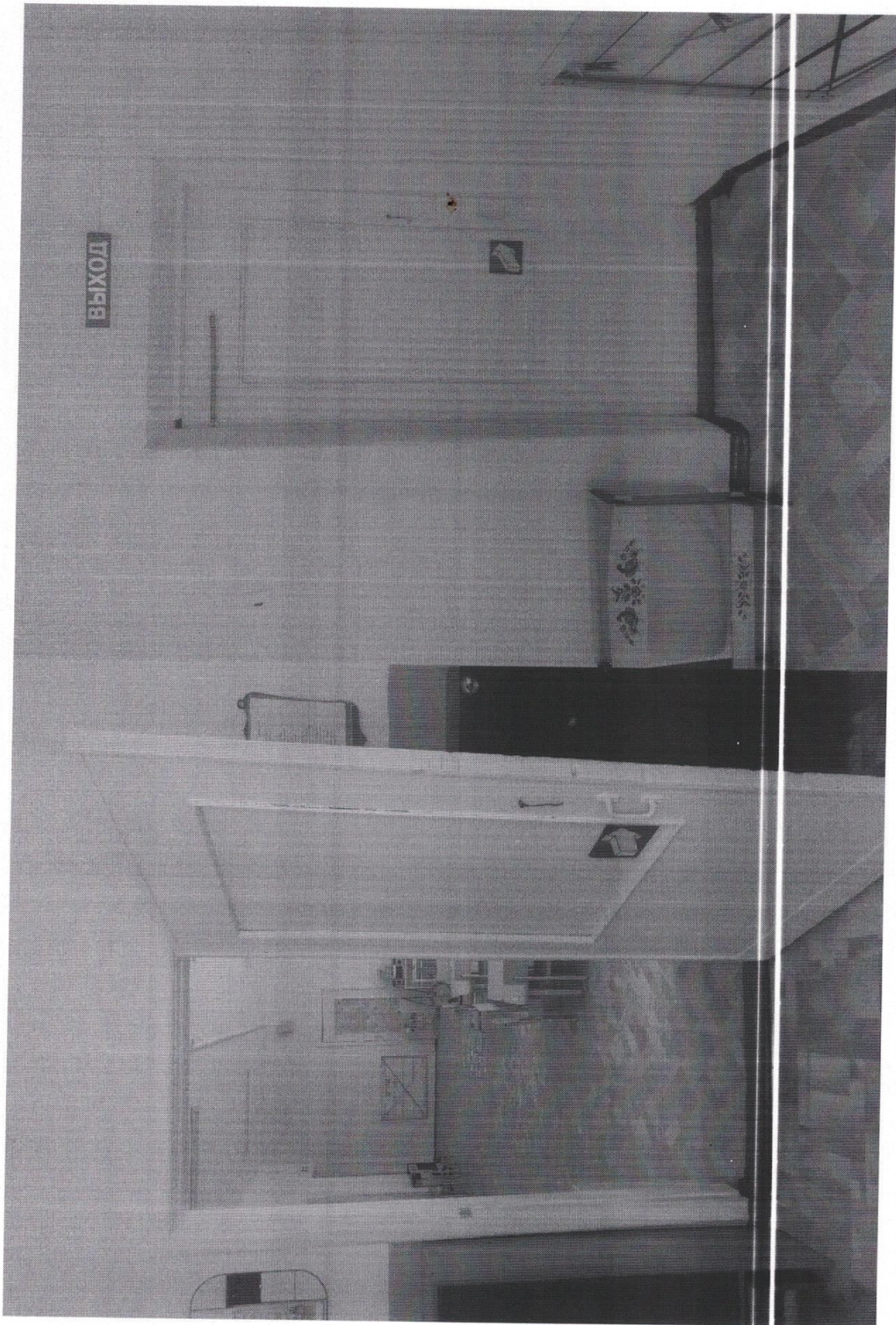
4.2	Зальная форма обслуживания	есть			Отсутствует контрастная маркировка для слабовидящих граждан	С	Нанести контрастную маркировку для слабовидящих граждан	Текущий ремонт
4.3	Прилавочная форма обслуживания	нет						
4.4	Форма обслуживания с перемещением по маршруту	нет						
4.5	Кабина индивидуального обслуживания	нет						
	ОБЩИЕ требования к зоне				Ширина дверного проема менее 0,9м; Пороги в дверном проеме более 0,025м; Свободное пространство между кроватями менее 0,9м			

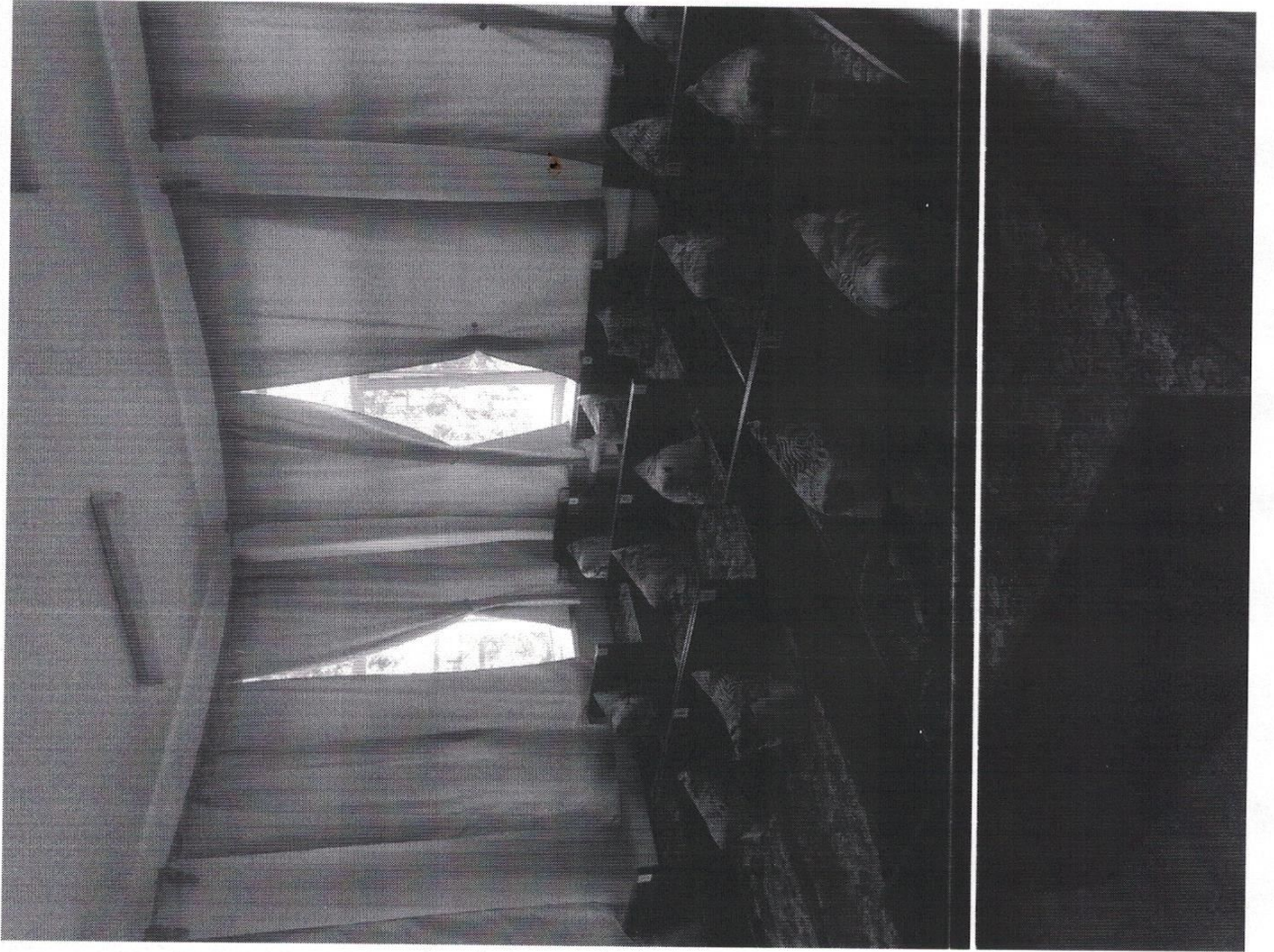
II Заключение по зоне:

Наименование структурно-функциональной зоны	Состояние доступности* (к пункту 3.4 Акта обследования OSI)	Приложение		Рекомендации по адаптации (вид работ)** к пункту 4.1 Акта обследования ОСИ
		№ на плане	№ фото	
Зона целевого назначения здания (целевого посещения объекта)	ДП-И(У,Г,О) ДУ-И (К,С)		(4-1)- (4-3)	Капитальный, текущий ремонт

* - указывается: ДП-В - доступно полностью всем; ДП-И (К, О, С, Г, У) - доступно полностью избирательно (указать категории инвалидов); ДЧ-В - доступно частично всем; ДЧ-И (К, О, С, Г, У) - доступно частично избирательно (указать категории инвалидов); ДУ - доступно условно, ВНД - недоступно
 ** - указываются виды работ по каждой зоне

Комментарий к заключению: Зона целевого назначения здания (целевого посещения объекта) доступна полностью для инвалидов с нарушениями умственного развития, слуха, опорно-двигательного аппарата (У,Г,О). Для организации доступности инвалидам по зрению (С) и инвалидам, передвигающимся на кресле-коляске (К), необходимо заменить дверные проемы с занижением порога, заменить имеющиеся кровати на 2-3 ярусные.





I Результаты обследования:

**4. Зоны целевого назначения здания (целевого посещения объекта)
Вариант II – места приложения труда**

Наименование функционально-планировочного элемента	Наличие элемента			Выявленные нарушения и замечания		Работы по адаптации объектов	
	ЕСТЬ/НЕТ	№ на плане	№ фото	Содержание	Значимо для инвалида (категория)	Содержание	Виды работ
Место приложения труда	нет						

II Заключение по зоне:

Наименование структурно-функциональной зоны	Состояние доступности* (к пункту 3.4 Акта обследования ОСИ)	Приложение		Г. Ссылка на документ по адаптации (вид работы)** к пункту 4.1 Акта обследования ОСИ
		№ на плане	№ фото	

* - указывается: ДП-В - доступно полностью всем; ДП-И (К, О, С, Г, У) – доступно полностью избирательно (указать категории инвалидов); ДЧ-В - доступно частично всем; ДЧ-И (К, О, С, Г, У) – доступно частично избирательно (указать категории инвалидов); ДУ - доступно условно, ВНД - недоступно
 ** - указываются виды работ по каждой зоне

Комментарий к заключению: _____

I Результаты обследования:
4. Зоны целевого назначения здания (целевого посещения объекта)
Вариант III – жилые помещения

Наименование функционально-планировочного элемента	Наличие элемента		Выявленные нарушения и замечания	Работы по адаптации объектов	
	№ на плане	№ фото		Содержание	Виды работ
Жилые помещения	есть/нет		Содержание	Значимо для инвалида (категория)	
	нет				

II Заключение по зоне:

Наименование структурно-функциональной зоны	Состояние доступности* (к пункту 3.4 Акта обследования ОСИ)	Приложение		Рекомендации по адаптации (вид работы)** к пункту 4.1 Акта обследования ОСИ
		№ на плане	№ фото	

* указывается: ДИ-В - доступно полностью всем; ДИ-И (К, О, С, Г, У) – доступно полностью избирательно (указать категории инвалидов); ДИ-В - доступно частично всем; ДИ-И (К, О, С, Г, У) – доступно частично избирательно (указать категории инвалидов); ДУ - доступно условно, ВНД - недоступно
** - указываются виды работ по каждой зоне

Комментарий к заключению: _____

I Результаты обследования:

5. Санитарно-гигиенических помещений

МБДОУ «ЦРР-детский сад №12», 692136, Приморский край, г. Дальнереченск, ул. Театральная, д.16
(наименование объекта, адрес)

№ п/п	Наименование функционально-планировочного элемента	Наличие элемента		Выявленные нарушения и замечания		Работы по адаптации объектов	
		№ на плане	№ фото	Содержание	Значимо для инвалида (категория)	Содержание	Виды работ
5.1	Туалетная комната	есть		Отсутствие универсальной туалетной кабины	К,О,С,Г, У	Разместить информацию на высоте 1,35 м; Установить универсальную кабину	Капитальный, текущий ремонт
5.2	Душевая/ванная комната	нет					
5.3	Бытовая комната (гардеробная)	есть		Замечаний нет			

			Установить универсальную туалетную кабину, доступную для всех категорий граждан		
ОБЩИЕ требования к зоне					

II Заключение по зоне:

Наименование структурно-функциональной зоны	Состояние доступности* (к пункту 3.4 Акта обследования ОСИ)	Приложение		Рекомендации по адаптации (вид работы)** к пункту 4.1 Акта обследования ОСИ
		№ на плане	№ фото	
Санитарно-гигиенические помещения	ДЧ-И (У,Г) ДУ-И (О,С,К)		(5-1)- (5-3)	Капитальный, текущий ремонт

* - указывается: ДП-В - доступно полностью всем; ДП-И (К, О, С, Г, У) – доступно полностью избирательно (указать категории инвалидов); ДЧ-В - доступно частично всем; ДЧ-И (К, О, С, Г, У) – доступно частично избирательно (указать категории инвалидов); ДУ - доступно условно, ВНД - недоступно
 ** - указываются виды работ по каждой зоне

Комментарий к заключению: Санитарно-гигиенические требования доступны частично для инвалидов с нарушением умственного развития и слуха (У,Г), для организации доступности (О,С,К) необходимо установить универсальную кабину, установить информирующие обозначения помещений.



I Результаты обследования:

6. Системы информации на объекте

МБДОУ «ЦРР-детский сад №12», 692136, Приморский край, г. Дальнереченск, ул. Театральная, д. 16
(наименование объекта, адрес)

№ п/п	Наименование функционально-планировочного элемента	Наличие элемента			Выявленные нарушения и замечания		Работы по адаптации объектов	
		есть/нет	№ на плане	№ фото	Содержание	Значимо для инвалида (категория)	Содержание	Виды работ
6.1	Визуальные средства	есть			Замечаний нет			
6.2	Акустические средства	есть			Замечаний нет			
6.3	Тактильные средства	есть			Замечаний нет			
	ОБЩИЕ требования к зоне				Замечаний нет			

II Заключение по зоне:

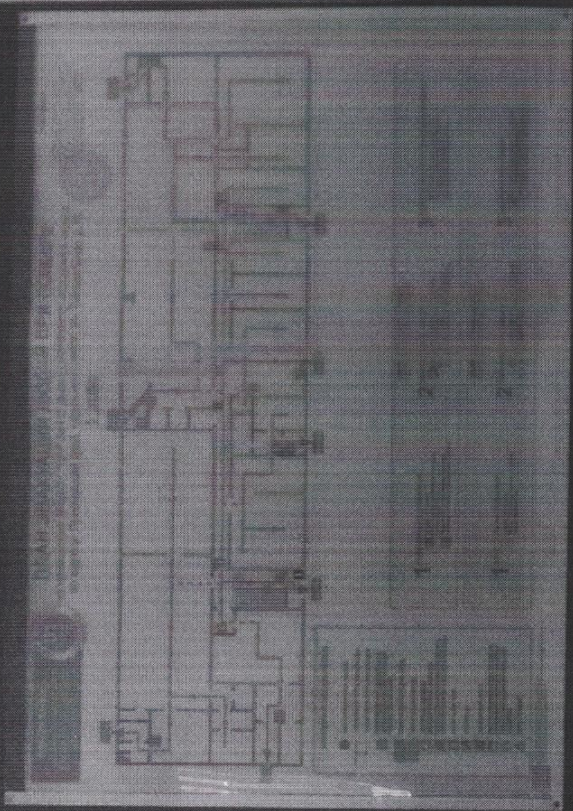
Наименование структурно-функциональной зоны	Состояние доступности* (к пункту 3.4 Акта обследования ОСИ)	Приложение		Рекомендации по адаптации (вид работы)** к пункту 4.1 Акта обследования ОСИ
		№ на плане	№ фото	
Система информации на объекте	ДП-И (К,О,С,Г,У)		(6-1)- (6-5)	

* - указывается: ДП-В - доступно полностью всем; ДП-И (К, О, С, Г, У) – доступно полностью избирательно (указать категории инвалидов); ДЧ-В - доступно частично всем; ДЧ-И (К, О, С, Г, У) – доступно частично избирательно (указать категории инвалидов); ДУ - доступно условно, ВНД - недоступно

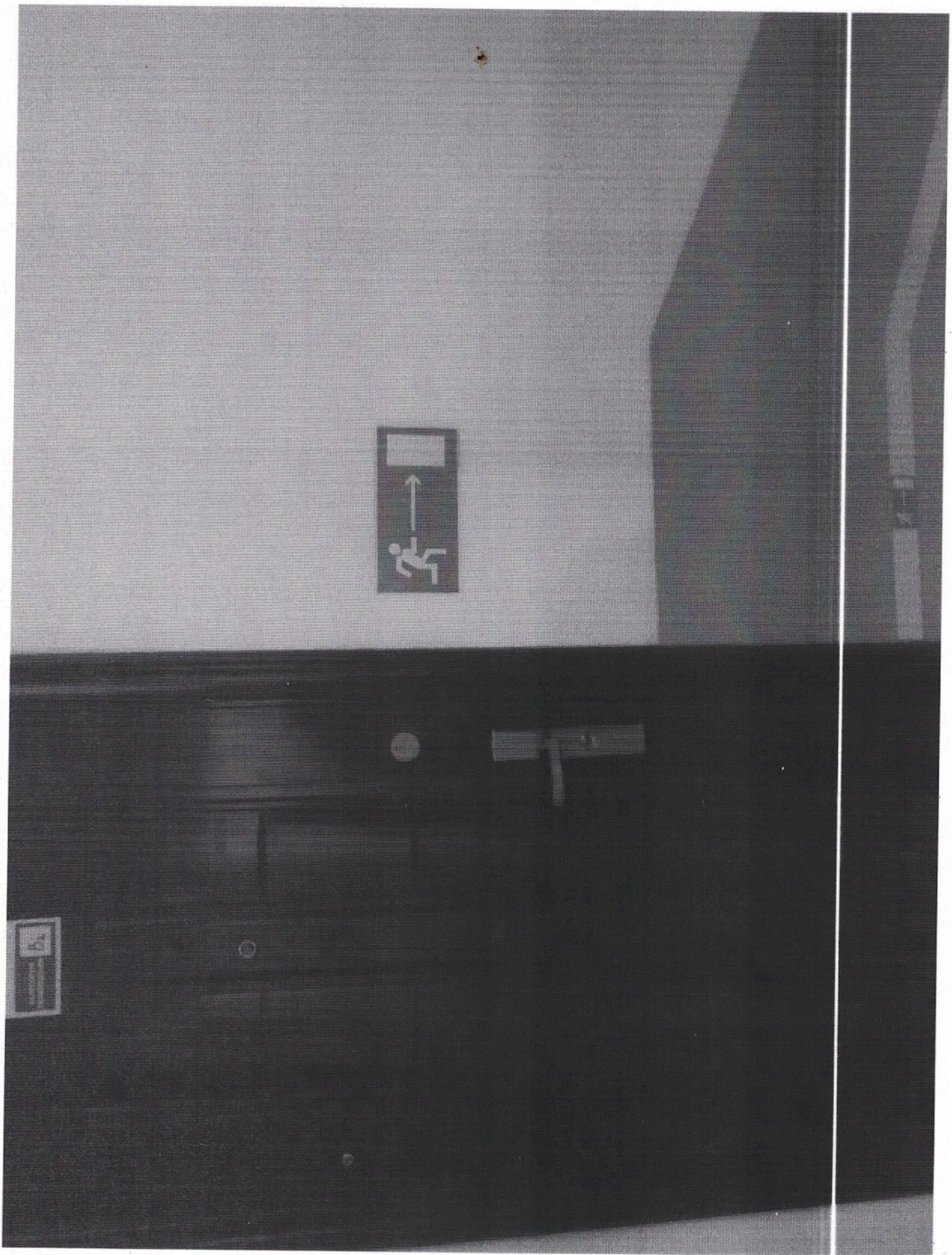
** - указываются виды работ по каждой зоне

Комментарий к заключению: Система средств информации на объекте представлена в виде табличек. Размещена информация о расположении путей эвакуации, тактильные указатели как снаружи, так и внутри здания.

ПЛАН ЭВАКУАЦИИ



ПРИ ПОЖАРЕ ЗВОНИТЬ 01





МУНИЦИПАЛЬНОЕ БЮДЖЕТНОЕ
ДОШКОЛЬНОЕ ОБРАЗОВАТЕЛЬНОЕ УЧРЕЖДЕНИЕ
«ЦЕНТР РАЗВИТИЯ РЕБЕНКА ДЕТСКИЙ САД «12»
ДАЛЬНЕРЕЧЕНСКОГО ГОРОДСКОГО ОКРУГА

РЕЖИМ РАБОТЫ:

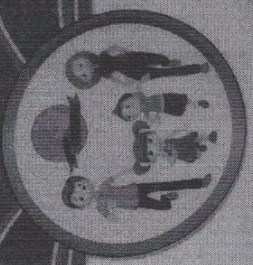
ПОНЕДЕЛЬНИК – ПЯТНИЦА: 7:30 – 18:00
СУББОТА, ВОСКРЕСЕНЬЕ - ВЫХОДНЫЕ ДНИ
692136, ПРИМОРСКИЙ КРАЙ, Г. ДАЛЬНЕРЕЧЕНСК,
УЛ. ТЕАТРАЛЬНАЯ 16
ТЕЛЕФОН: 8(42356) 29-6-08



БРАЙЛ-текст, содержащий информацию о учреждении, его режиме работы, адресе и телефоне.



Взрослый сад, №12



Large floral-patterned board containing several framed documents or certificates.

