

УТВЕРЖДАЮ
Исполняющий обязанности
начальника отдела по
Дальнереченскому городскому
округу Департамента труда и
социального развития
Приморского края

Т.П.Крикун

«28» марта 2014 г.

ПАСПОРТ ДОСТУПНОСТИ
объекта социальной инфраструктуры (ОСИ)
№ _____

1. Общие сведения об объекте

- 1.1. Наименование (вид) объекта дошкольная образовательная организация
- 1.2. Адрес объекта 692136 Приморский край, г.Дальнереченск, ул.Театральная, 16
- 1.3. Сведения о размещении объекта:
 - отдельно стоящее здание из 2-х этажей, 991,6 кв.м
 - наличие прилегающего земельного участка (да, нет); 5110 кв.м
- 1.4. Год постройки здания 1968г, последнего капитального ремонта не проводился
- 1.5. Дата предстоящих плановых ремонтных работ: текущего 2014г, капитального – не планируется

сведения об организации, расположенной на объекте

- 1.6. Название организации (учреждения), (полное юридическое наименование – согласно Уставу, краткое наименование) Муниципальное бюджетное дошкольное образовательное учреждение «Центр развития ребенка – детский сад № 12» Дальнереченского городского округа, МБДОУ «ЦРР – детский сад № 12» (тел.8-42356-29-6-08)
- 1.7. Юридический адрес организации (учреждения) 692136 Приморский край, г.Дальнереченск, ул.Театральная, 16
- 1.8. Основание для пользования объектом Оперативное управление
- 1.9. Форма собственности Государственная
- 1.10. Территориальная принадлежность Муниципальная
- 1.11. Вышестоящая организация (наименование) Администрация Дальнереченского городского округа
- 1.12. Адрес вышестоящей организации, другие координаты 692135, Приморский край, г.Дальнереченск, ул.Победы,13

2. Характеристика деятельности организации на объекте (по обслуживанию населения)

- 2.1 Сфера деятельности Образование
- 2.2 Виды оказываемых услуг Дошкольное образование, присмотр и уход за детьми
- 2.3 Форма оказания услуг: На объекте
- 2.4 Категории обслуживаемого населения по возрасту: Дети дошкольного возраста от 3 до 7 лет

- 2.5 Категории обслуживаемых инвалидов: Нет
 2.6 Плановая мощность: посещаемость (количество обслуживаемых в день), вместимость, пропускная способность 140 детей
 2.7 Участие в исполнении ИПР инвалида, ребенка-инвалида (да, нет) Нет

3. Состояние доступности объекта

3.1 Путь следования к объекту пассажирским транспортом

(описать маршрут движения с использованием пассажирского транспорта)
автобус Дальнереченск - ЛДК, Дальнереченск – Кошевого, остановка «Клубная»,
 наличие адаптированного пассажирского транспорта к объекту - нет

3.2 Путь к объекту от ближайшей остановки пассажирского транспорта:

- 3.2.1 расстояние до объекта от остановки транспорта 300 м
 3.2.2 время движения (пешком) 12-15 мин
 3.2.3 наличие выделенного от проезжей части пешеходного пути - Нет
 3.2.4 Перекрестки: нерегулируемые
 3.2.5 Информация на пути следования к объекту: нет
 3.2.6 Перепады высоты на пути: да (грунтовая дорога, многочисленные ямы)
 Их обустройство для инвалидов на коляске: нет

3.3 Организация доступности объекта для инвалидов – форма обслуживания*

№№ п/п	Категория инвалидов (вид нарушения)	Вариант организации доступности объекта (формы обслуживания)*
1.	Все категории инвалидов и МГН	
	<i>в том числе инвалиды:</i>	ДУ
2	передвигающиеся на креслах-колясках	ДУ
3	с нарушениями опорно-двигательного аппарата	ДУ
4	с нарушениями зрения	ДУ
5	с нарушениями слуха	А
6	с нарушениями умственного развития	А

* - указывается один из вариантов: «А», «Б», «ДУ», «ВНД»

3.4 Состояние доступности основных структурно-функциональных зон

№ № п. \п	Основные структурно-функциональные зоны	Состояние доступности, в том числе для основных категорий инвалидов**
1	Территория, прилегающая к зданию (участок)	ДП-И (У, Г) ДУ-И (К, О, С)
2	Вход (входы) в здание	ДП-И (У, Г) ДУ-И (О, С) ВНД (К)
3	Путь (пути) движения внутри здания (в т.ч. пути эвакуации)	ДП-И (У, Г) ДУ-И (О, С) ВНД (К)
4	Зона целевого назначения здания (целевого)	ДП-И (У, Г, О) ДУ-И (К, С)

	посещения объекта)	
5	Санитарно-гигиенические помещения	ДП-И (У, Г) ДУ-И (О, С, К)
6	Система информации и связи (на всех зонах)	ДП-И (К, О, У, Г) ДУ-И (С)
7	Пути движения к объекту (от остановки транспорта)	ДП-И (У, Г) ДУ (К, О, С)

** Указывается: ДП-В - доступно полностью всем; ДП-И (К, О, С, Г, У) – доступно полностью избирательно (указать категории инвалидов); ДЧ-В - доступно частично всем; ДЧ-И (К, О, С, Г, У) – доступно частично избирательно (указать категории инвалидов); ДУ - доступно условно, ВНД – временно недоступно

3.5. ИТОГОВОЕ ЗАКЛЮЧЕНИЕ о состоянии доступности ОСИ:

Доступность здания по основным структурно-функциональным зонам полностью для инвалидов с нарушением умственного развития и слуха ДП-И (У, Г), доступно условно для инвалидов с нарушением опорно-двигательного аппарата, зрения и передвигающимся на креслах-колясках ДУ-И (К, О, С) по следующим причинам:

Отсутствие беспрепятственного и удобного передвижения МГН по участку к зданию, отсутствие информационной поддержки на территории, прилегающей к зданию. Отсутствие тактильной полосы перед входной дверью. Разрушение поручней, завершающие части поручней не удлинены. Разрушение поверхности входной площадки. Размеры тамбура менее необходимых. На путях движения имеются пороги более 0,025м. Ширина марша лестницы внутри здания менее 1,35м. Ширина пути движения внутри здания менее 1,5м. Ширина дверного проема менее 0,9м. Отсутствие универсальной туалетной кабины. Отсутствие тактильных указателей.

4. Управленческое решение

4.1. Рекомендации по адаптации основных структурных элементов объекта

№ № п/п	Основные структурно-функциональные зоны объекта	Рекомендации по адаптации объекта (вид работы)*
1	Территория, прилегающая к зданию (участок)	Текущий и капитальный ремонт
2	Вход (входы) в здание	Текущий и капитальный ремонт
3	Путь (пути) движения внутри здания (в т.ч. пути эвакуации)	Текущий и капитальный ремонт
4	Зона целевого назначения здания (целевого посещения объекта)	Текущий и капитальный ремонт
5	Санитарно-гигиенические помещения	Текущий и капитальный ремонт
6	Система информации на объекте (на всех зонах)	Текущий ремонт
7	Пути движения к объекту (от остановки транспорта)	Капитальный ремонт
8	Все зоны и участки	Текущий и капитальный ремонт

*- указывается один из вариантов (видов работ): не нуждается; ремонт (текущий, капитальный); индивидуальное решение с ТСР; технические решения невозможны – организация альтернативной формы обслуживания

4.2. Период проведения работ 2015-2017 годы

в рамках исполнения
муниципальной программы «Развитие образования Дальнереченского городского округа»
(указывается наименование документа: программы, плана)

4.3 Ожидаемый результат (по состоянию доступности) после выполнения работ по адаптации
Доступно полностью для инвалидов с нарушениями слуха, зрения, умственного развития и опорно-двигательного аппарата.

4.4. Для принятия решения требуется, не требуется (нужное подчеркнуть):
Согласование работ с надзорными органами (в сфере проектирования и строительства, архитектуры, охраны памятников, другое - указать) с органами Роспотребнадзора
Согласование с вышестоящей организацией
Согласование с Обществом инвалидов в г.Дальнереченске

Заключение уполномоченной организации о состоянии доступности объекта не имеется.

4.5. Информация размещена (обновлена) на Карте доступности субъекта РФ дата _____
Администрация Приморского края, Департамент труда и социального развития, Доступная среда
учимся жить вместе.

(наименование сайта, портала)

5. Особые отметки

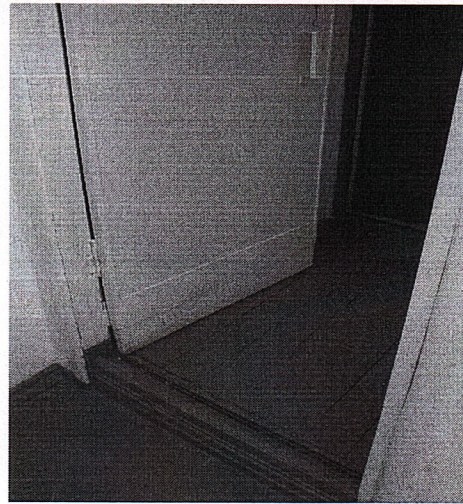
Паспорт сформирован на основании:

1. Анкеты (информации об объекте) от «24» марта 2014 г.,
2. Акта обследования объекта: № акта _____ от «28» марта 2014 г.

Φοτο Νο 1-1



Φοτο Νο 2-3



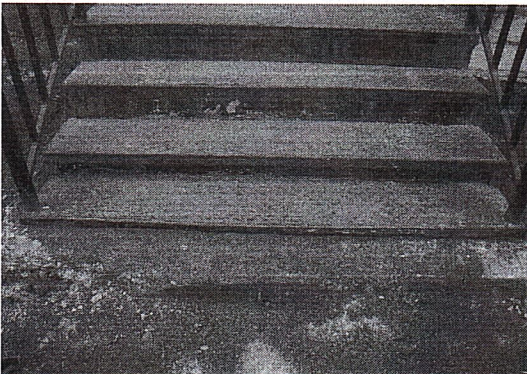
Φοτο Νο 1-2



Φοτο Νο 2-4



Φοτο Νο 2-1



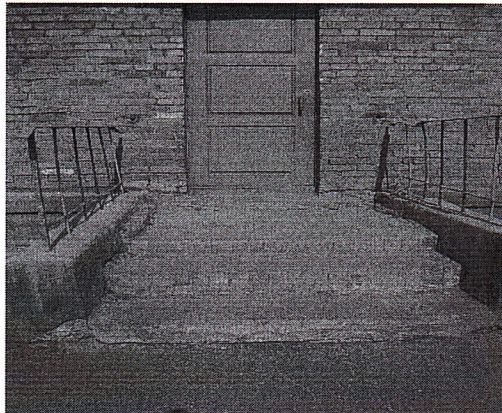
Φοτο Νο 2-5



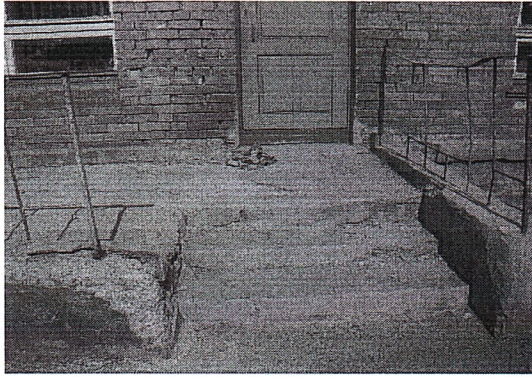
Φοτο Νο 2-2



Φοτο Νο 2-6



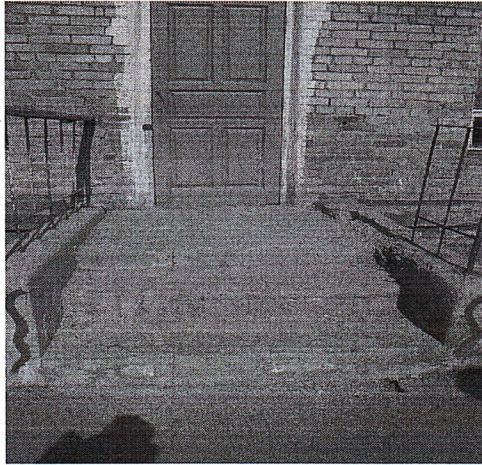
Φοτο Νο 2 -7



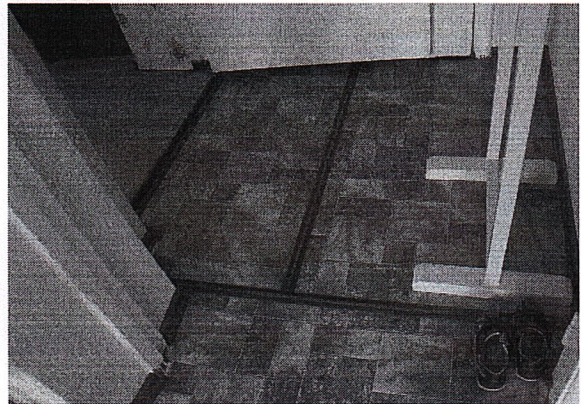
Φοτο Νο 2-9



Φοτο Νο 2-8



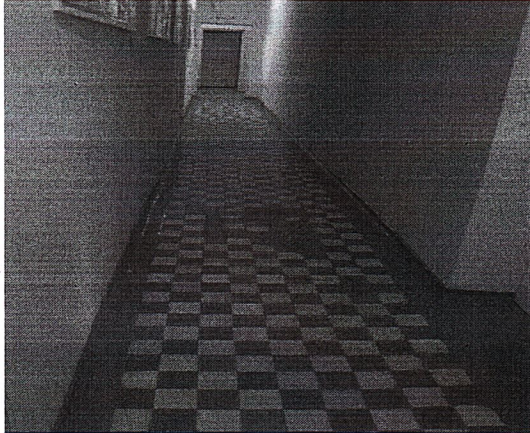
Φοτο Νο 2-10



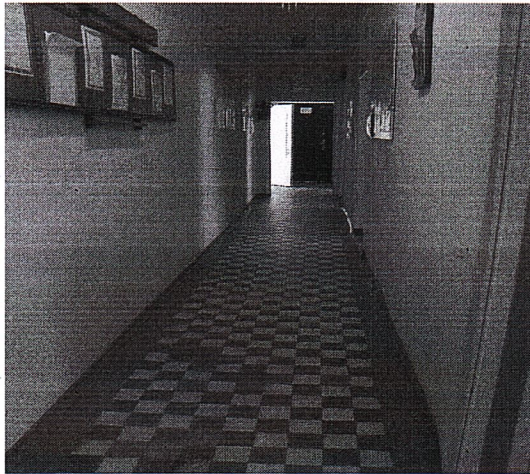
Φοτο Νο 3-1



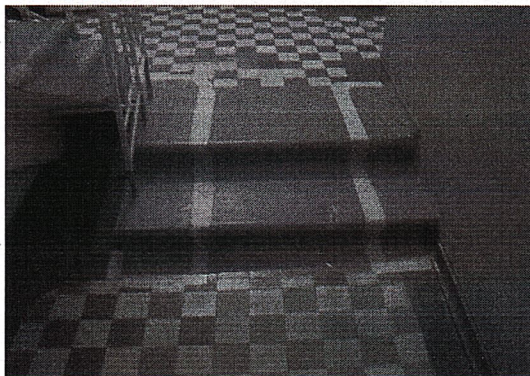
Φοτο Νο 3-2



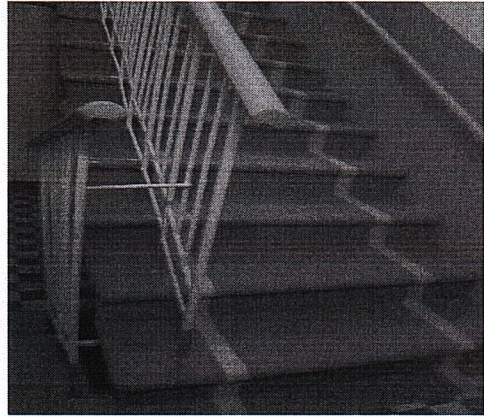
Φοτο Νο 3-3



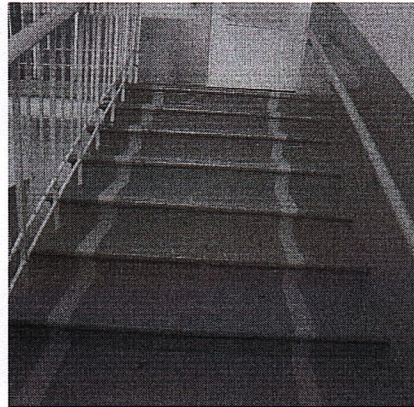
Φοτο Νο 3-4



Φοτο Νο 3-5



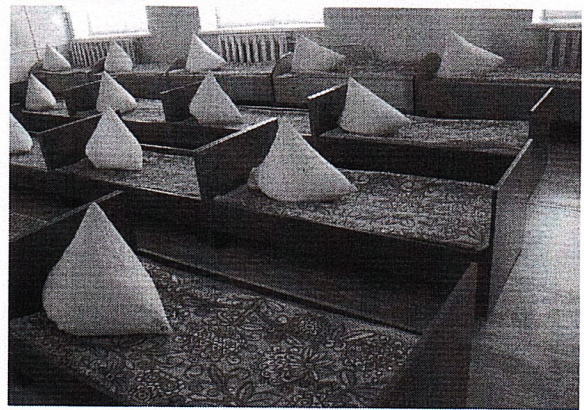
Φοτο Νο 3-6



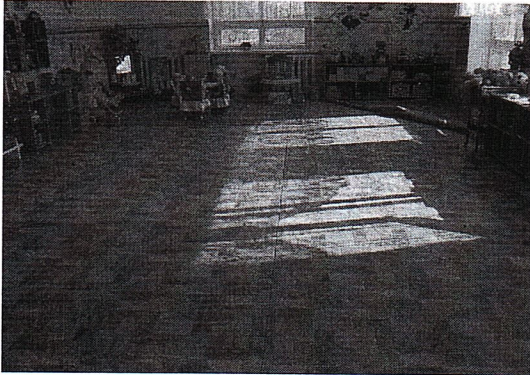
Φοτο Νο 4-1



Φοτο Νο 4-5



Φοτο Νο 4-2



Φοτο Νο 4-6



Φοτο Νο 4-3



Φοτο Νο 4-7



Φοτο Νο 4-4



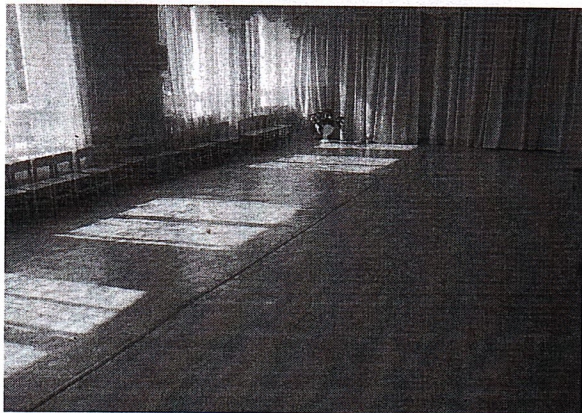
Φοτο Νο 4-8



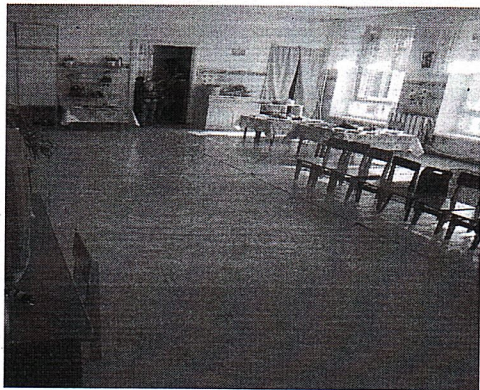
Φοτο Νο 4-9



Φοτο Νο 4-10



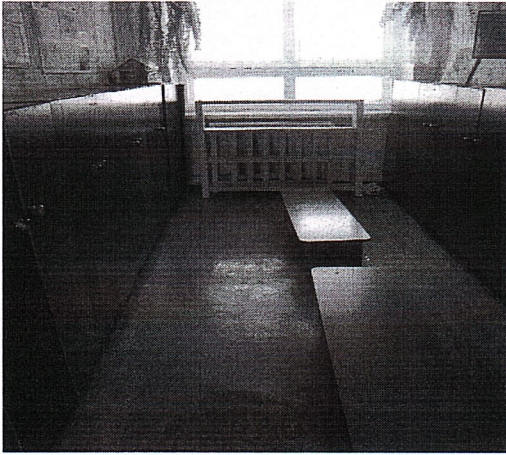
Φοτο Νο 4-11



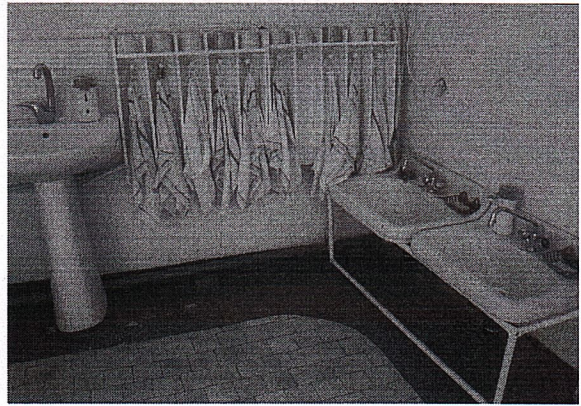
Φοτο Νο 4-12



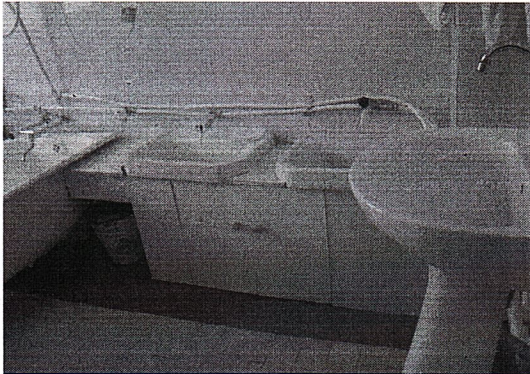
Φοτο Νο 5-1



Φοτο Νο 5-5



Φοτο Νο 5-2



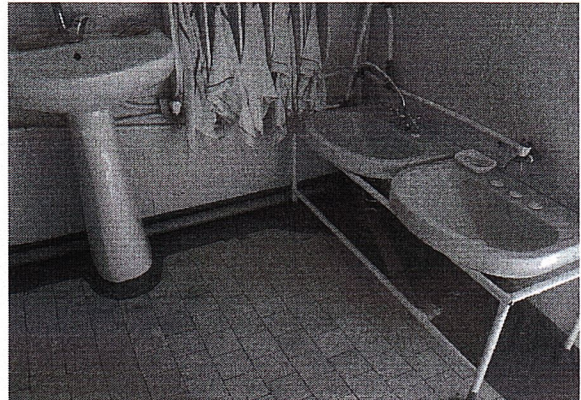
Φοτο Νο 5-6



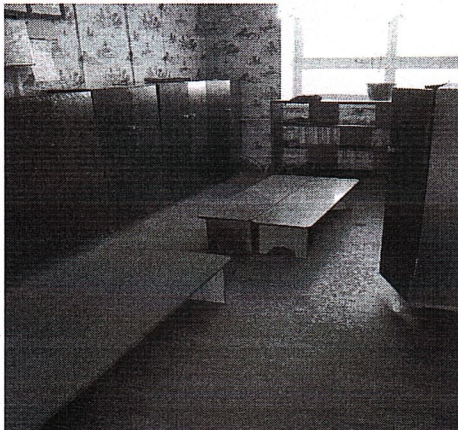
Φοτο Νο 5-3



Φοτο Νο 5-7



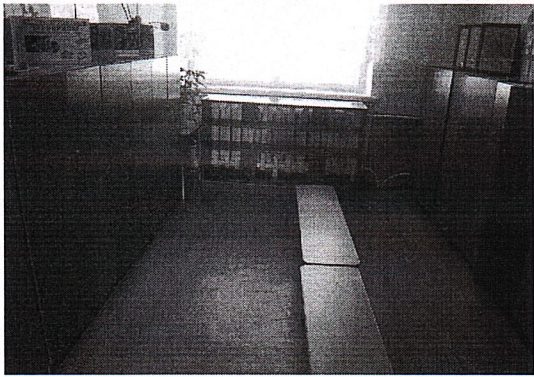
Φοτο Νο 5-4



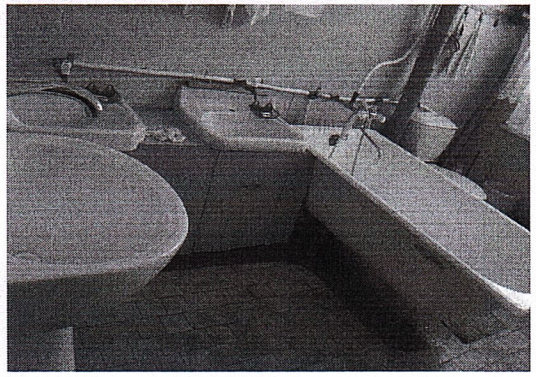
Φοτο Νο 5-8



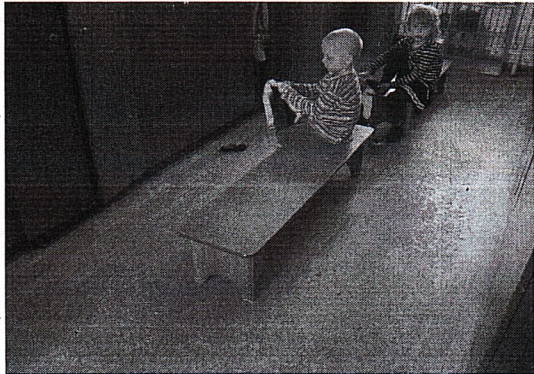
Φοτο Νο 5-9



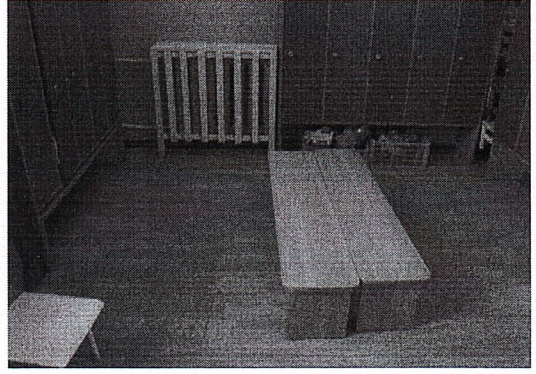
Φοτο Νο 5-13



Φοτο Νο 5-10



Φοτο Νο 5-14



Φοτο Νο 5-11



Φοτο Νο 5-12



Фото № 6-1

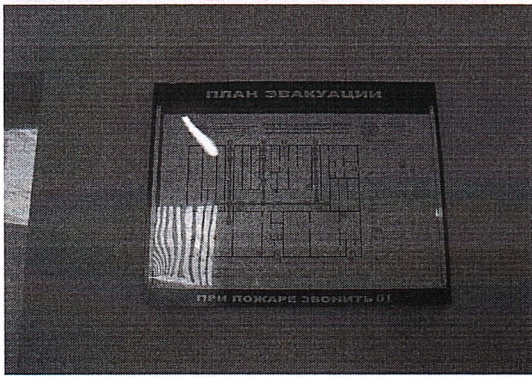


Фото № 6-2

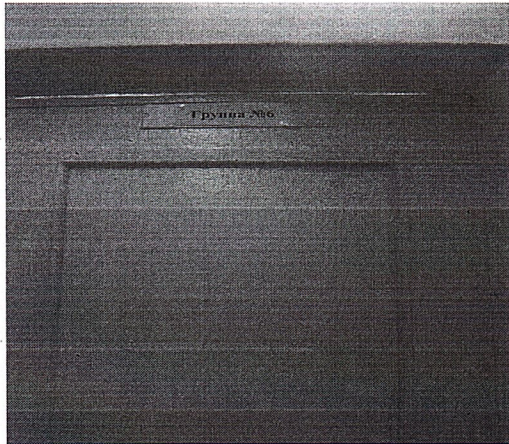


Фото № 6-3

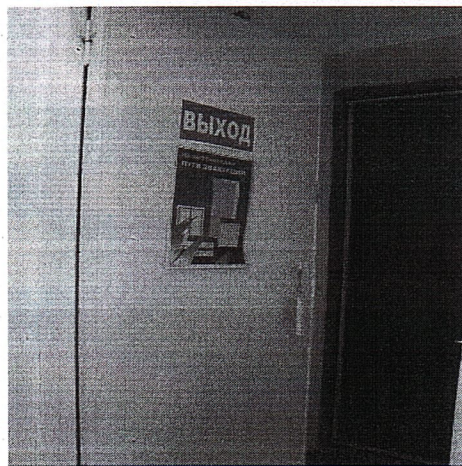


Фото № 6-4

