

**АНКЕТА**  
**(информация об объекте социальной инфраструктуры)**  
**К ПАСПОРТУ ДОСТУПНОСТИ ОСИ**  
№ \_\_\_\_\_

**1. Общие сведения об объекте**

- 1.1. Наименование (вид) объекта дошкольная образовательная организация  
1.2. Адрес объекта 692136 Приморский край, г.Дальнереченск, ул.Театральная, 16  
1.3. Сведения о размещении объекта:  
- отдельно стоящее здание из 2-х этажей, 991,6 кв.м  
1.4. Год постройки здания 1968г., последнего капитального ремонта не проводился  
1.5. Дата предстоящих плановых ремонтных работ: текущего 2014г, капитального – не планируется

**Сведения об организации, расположенной на объекте**

- 1.6. Название организации (учреждения), (полное юридическое наименование – согласно Уставу, краткое наименование) Муниципальное бюджетное дошкольное образовательное учреждение «Центр развития ребенка – детский сад № 12» Дальнереченского городского округа, МБДОУ «ЦРР – детский сад № 12» (тел.8-42356-29-6-08)  
1.7. Юридический адрес организации (учреждения) 692136 Приморский край, г.Дальнереченск, ул.Театральная, 16  
1.8. Основание для пользования объектом Оперативное управление  
1.9. Форма собственности Государственная  
1.10. Территориальная принадлежность Муниципальная  
1.11. Вышестоящая организация (наименование) Администрация Дальнереченского городского округа  
1.12. Адрес вышестоящей организации, другие координаты 692135, Приморский край, г.Дальнереченск, ул. Победы, 13

**2. Характеристика деятельности организации на объекте**

- 2.1 Сфера деятельности Образование  
2.2 Виды оказываемых услуг Дошкольное образование, присмотр и уход за детьми  
2.3 Форма оказания услуг: На объекте  
2.4 Категории обслуживаемого населения по возрасту: Дети дошкольного возраста от 3 до 7 лет  
2.5 Категории обслуживаемых инвалидов: Нет  
2.6 Плановая мощность: посещаемость (количество обслуживаемых в день), вместимость, пропускная способность 140 детей  
2.7 Участие в исполнении ИПР инвалида, ребенка-инвалида (да, нет) Нет

**3. Состояние доступности объекта для инвалидов и других маломобильных групп населения (МГН)**

**3.1.Путь следования к объекту пассажирским транспортом**  
(описать маршрут движения с использованием пассажирского транспорта)  
автобус Дальнереченск - ЛДК, Дальнереченск – Кошевого, остановка «Клубная», наличие адаптированного пассажирского транспорта к объекту - нет

**3.2 Путь к объекту от ближайшей остановки пассажирского транспорта:**

3.2.1 расстояние до объекта от остановки транспорта 300 м

- 3.2.2 время движения (пешком) 12-15 мин  
 3.2.3 наличие выделенного от проезжей части пешеходного пути - Нет  
 3.2.4 Перекрестки: нерегулируемые  
 3.2.5 Информация на пути следования к объекту: нет  
 3.2.6 Перепады высоты на пути: да (грунтовая дорога, многочисленные ямы)  
 Их обустройство для инвалидов на коляске: нет

**3.3. Вариант организации доступности ОСИ (формы обслуживания)\* с учетом СП 35-101-2001**

№ п/п	Категория инвалидов (вид нарушения)	Вариант организации доступности объекта
1.	<b>Все категории инвалидов и МГН</b>	
	<i>в том числе инвалиды:</i>	ДУ
2.	Передвигающиеся на креслах-колясках	ДУ
3.	С нарушениями опорно-двигательного аппарата	ДУ
4.	С нарушениями зрения	ДУ
5.	С нарушениями слуха	А
6.	С нарушениями умственного развития	А

\*- указывается один из вариантов: «А», «Б», «ДУ», «ВНД»

**4. Управленческое решение (предложения по адаптации основных структурных элементов объекта)**

№ п/п	Основные структурно-функциональные зоны объекта	Рекомендации по адаптации объекта (вид работы)*
1.	Территория, прилегающая к зданию (участок)	Текущий и капитальный ремонт
2.	Вход (входы) в здание	Текущий и капитальный ремонт
3.	Путь (пути) движения внутри здания (в т.ч. пути эвакуации)	Текущий и капитальный ремонт
4.	Зона целевого назначения (целевого посещения объекта)	Текущий и капитальный ремонт
5.	Санитарно-гигиенические помещения	Текущий и капитальный ремонт
6.	Система информации на объекте (на всех зонах)	Текущий ремонт
7.	Пути движения к объекту (от остановки транспорта)	Капитальный ремонт
8.	<b>Все зоны и участки</b>	Текущий и капитальный ремонт

\*- указывается один из вариантов (видов работ): не нуждается: ремонт (текущий, капитальный); индивидуальное решение с ТСР; технические решения невозможны – организация альтернативной формы обслуживания

Размещение информации на Карте доступности субъекта РФ согласно \_\_\_\_\_  
 Пащенко Е.Ф., заведующий МБДОУ «ЦРР-детский сад № 12» тел: 8(42356)29-6-08; Куранова Е.А., тел.8(42356)33-4-19

(подпись, Ф.И.О., должность; координаты для связи уполномоченного представителя объекта)

На нежилые и жилые строения, имеющиеся  
встроенные нежилые помещения.

# ЭКСПЛИКАЦИЯ

к поэтажному плану строения, расположенного в гор. (пос.) Воскресенск по ул. Трудовой № 16

Дата записи в книгу	Этаж (начиная с 1 этажа и кончая мезонином)	№ помещения (квартир, торговых помещений)	№ по плану строения комнаты, кухни, коридора и т. п.	Назначение частей помещения: жилая комната, концелярское помещение, классная комната, больничная палата, кухня, коридор и т. п.	Формула подсчета площади по внутреннему обмеру	Площадь по внутреннему обмеру в кв. м, в т. ч. предназначенная под помещения													
						7	8	9	10	11	12	13	14	15	16	17	18	19	20
						Основная	вспомогател. Тел.ная	Основная	вспомогател. Тел.ная	Основная	вспомогател. Тел.ная	Основная	вспомогател. Тел.ная	Основная	вспомогател. Тел.ная	Основная	вспомогател. Тел.ная	Итого помещений по плану (по кв. метрам, этаж, строению)	Высота помещений по внутренн. линиям
	I	1	1	Жилая	$115 \times 1,0$		1,0												2,9
		2	2	Складовая	$12,5 \times 1,4$		1,8												
		3	3	Торговая	$14 \times 1,4$		2,0												
		4	4	Торговая	$14 \times 1,4$		2,0												
		5	5	Кладовая	$2,7 \times 1,0 + 4,6 \times 1,5$	14,2													
		6	6	Кладовая	$4,2 \times 1,2$	5,0													
		7	7	Кладовая	$2,1 \times 1,2$	2,5													
		8	8	Кладовая	$5,6 \times 1,2$	6,7													
		9	9	Кладовая	$5,5 \times 1,6$	8,8													
		10	10	Кладовая	$8,0 \times 1,6$	12,8													
		11	11	Кладовая	$1,4 \times 1,2$	1,7		2,0											
		12	12	Кладовая	$1,8 \times 1,2$	2,2		1,0											
		13	13	Кладовая	$4,2 \times 1,5$	6,3		1,2											
		14	14	Кладовая	$4,8 \times 1,5$	7,2		1,2											
		15	15	Кладовая	$2,0 \times 1,2$	2,4		2,5											
		16	16	"	$2,0 \times 1,2$	2,4		2,5											
		17	17	Кладовая	$3,4 \times 2,6$	8,8		2,8											
		18	18	Кладовая	$5,5 \times 1,4$	7,7		1,3											
																			156,8

40,2

1	2	3	4	5	6	7	8	9	10	11	12	13	14	15	16	17	18	19
19	ср. рад. пилы				425x124x03x10	10.5	18											
20	ср. радиус				425x124	9.8												
21	Иваново				425x124-(110.3)	11.1												
22	Иваново				105x125		1.3											
23	Саратов				224x115x2.25x4x5		58.8											
24	Саратов				105x120		6.1											
25	Саратов				05x11		10											
26	Иваново				125x12		15											
27	"				10x125		2.2											
28	Саратов				13x11		2.5											
29	Иваново				45x43	10.5												
30	Саратов				55x43-(2.0)	10.1												
31	Иваново				55x46-(3.2)		40											
32	Саратов				5x115		18											
33	"				08x10		0.2											
34	"				1.6x10		16											
35	"				1.6x14		2.2											
36	"				11x0.8		10											
37	Иваново				15x12.45		5.0											
38	Иваново				145x12.45		3.0											
39	Иваново				1.5x15		2.8											
40	Иваново				26x135		3.5											
41	Иваново				26x18		4.2											
						6.2	118.2											

Дата записи и др. 1971

Проверил бригадир

Составил техник

Начальник БТИ

# ЭКСПЛИКАЦИЯ

к поэтажному плану строения, расположенного в гор. (пос.) Васильермейер по ул. Телай № \_\_\_\_\_

На нежилые и жилые строения, имеющие  
встроенные нежилые помещения.

Лета записи и этажа	№ этажа (включая мезонин)	№ помещения (квартиры, торгов. складира и т.п.)	№ по плану строения комнаты, кухни, коридора и т.п.	Назначение частей помещения: жилая комната, концы-лярское помеще-ние классная ком-ната, бытовая палата, кухня, коридор и т.п.	Формула подсчета площади по внутреннему обмеру	Площадь по внутреннему обмеру в кв. м. в т.ч. предназначенная под помещения									
						жилая	основная		вспомогател. (тепловая)		основная		вспомогател. (тепловая)		вспомогател. (тепловая)
7	8	9	10	11	12	13	14	15	16	17	18	19	20		
			42	Кухня	$4,15 \times 3,2$	1,2									
			43	Полупомещение	$11,5 \times 1,0$	1,2									
			44	Полупомещение	$10,10 \times 0,65$	0,6									
			45	Полупомещение	$1,0 \times 0,65$	0,6									
			46	Функция	$10,4 \times 5,6$	58,9									
			47	Склад	$8,4 \times 5,6$	47,0									
						106,0	3,6								
			1	Кухня	$5,55 \times 2,25$	12,5									
			2	Полупомещение	$3,55 \times 2,55$	9,0									
			3	Полупомещение	$1,9 \times 1,2$	2,3									
			4	Полупомещение	$1,5 \times 1,2$	1,8									
			5	Полупомещение	$1,2 \times 0,5$	0,6									
			6	Полупомещение	$5,55 \times 5,1$	28,3									
			7	Кухня	$5,6 \times 8,5 + 1,85 \times 0,55$	48,3									
			8	Полупомещение	$1,05 \times 0,55$	0,6									
			9	Полупомещение	$5,6 \times 3,1 + 0,55 \times 0,6$	16,0									
			10	Кухня	$10,3 \times 5,6$	57,7									
													14,3		

Итого по плану строения  
141,3

1	2	3	4	5	6	7	8	9	10	11	12	13	14	15	16	17	18	19	20
	7		11	Берез	215x10														
			12	Крыльчатый	20x235		61												
			13	Крыльчатый	18x235		42												
			14	Крыльчатый	18x235		42												
			15	Крыльчатый	20x235		61												
			16	Сухой	135x10		24												
			17	Сухой	108x456		613												
			18	Сухой	56x192 (56x192)		142												
			19	Сухой	50x511		05												
			20	Сухой	84x56x25x08		404												
			21	Сухой	55x50		48												
			22	Крыльчатый	35x265		55												
			23	Крыльчатый	12x055		01												
			24	Крыльчатый	14x12		14												
			25	Крыльчатый	125x14		14												
			26	Крыльчатый	55x44		133												
			27	Крыльчатый	55x44		50												
			28	Крыльчатый	55x44		466												
			29	Крыльчатый	55x44		461												
			30	Крыльчатый	55x44		153												
							186												
							10												

Проверил бригадир

Составил техник *den* Начальник БТИ *Ушо*

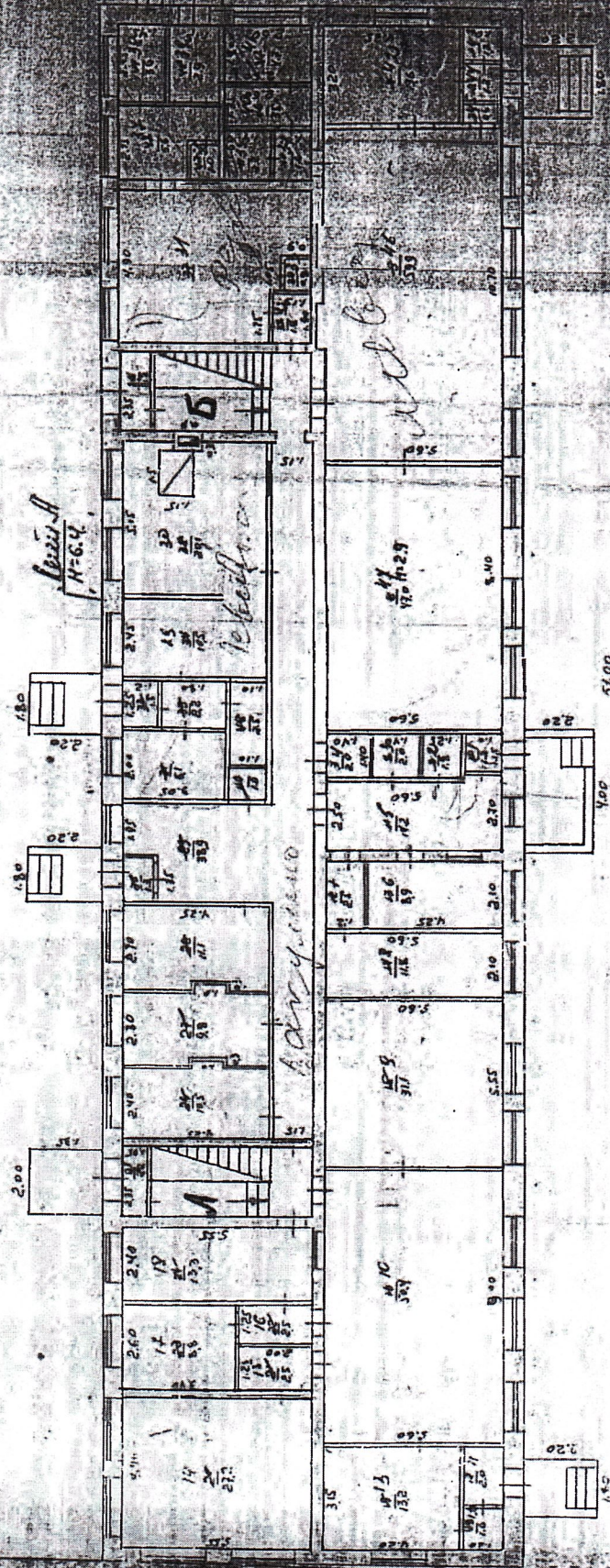
5620

# ПОЭТАЖНЫЙ ПЛАН СРОЕНИЯ

Фасадное отделение

ИТ. № А и В Г. ул. Металлургов № 16

ПЛАН 1-ГО ЭТАЖА.



Текущие измерения в соответствии с 24" и 1:100  
техн. инвент. А. Д. С.

ЭКСПЛИКАЦИЯ

К плану строения ИТ. № А  
участно в соответствии с 2274 м<sup>2</sup>  
Жилая площадь

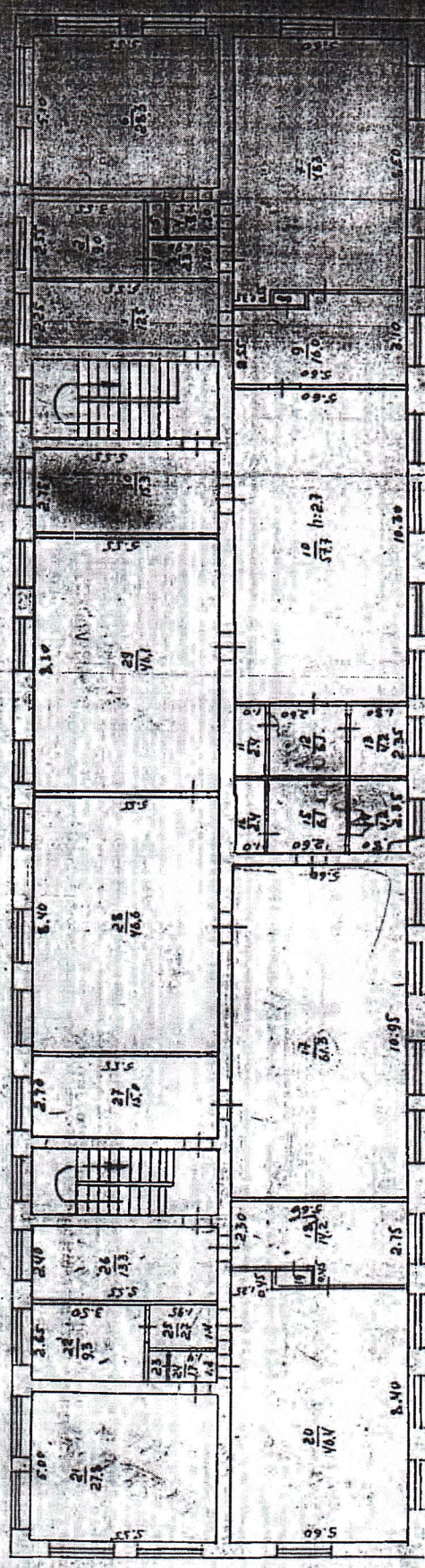
МАСШТАБ 1:100

План составил Б. Д. 1958 г.  
техник: Кошкин  
Проверил ст. техник  
Начальник инженерно-технического бюро: Семенов

Подсобная площадь 2647 м<sup>2</sup>  
Общепользная площадь 4021 м<sup>2</sup>

Текущие измерения  
1:100  
1958 г.

А. С. С. Цанга  
 Районный  
 Театральной



Тема: ...  
 19. 5. 20 г.  
 Подпись: А.

Технические измерения  
 24. Р.  
 ИНВЕНТ. Акт  
 1983 г.

Учебно-воспитательная  
 А  
 3983  
 110.3

1968  
 13 / 17 -  
 Коровин

СОУ